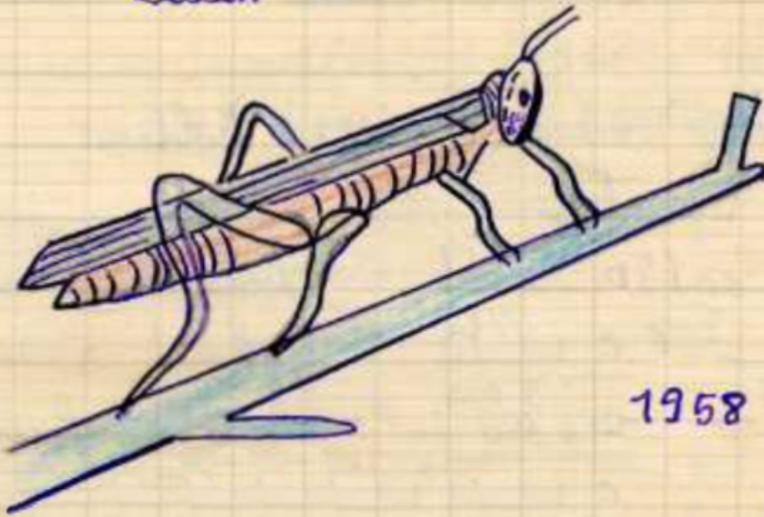


Dessin



1958

Cahiers de roulement

Les ancêtres des cahiers de texte

ÉCOLE PRIMAIRE AL WAHDA

Numéro 8 – Année 1958-59 – Classe inconnue

Fouad MELLOUK

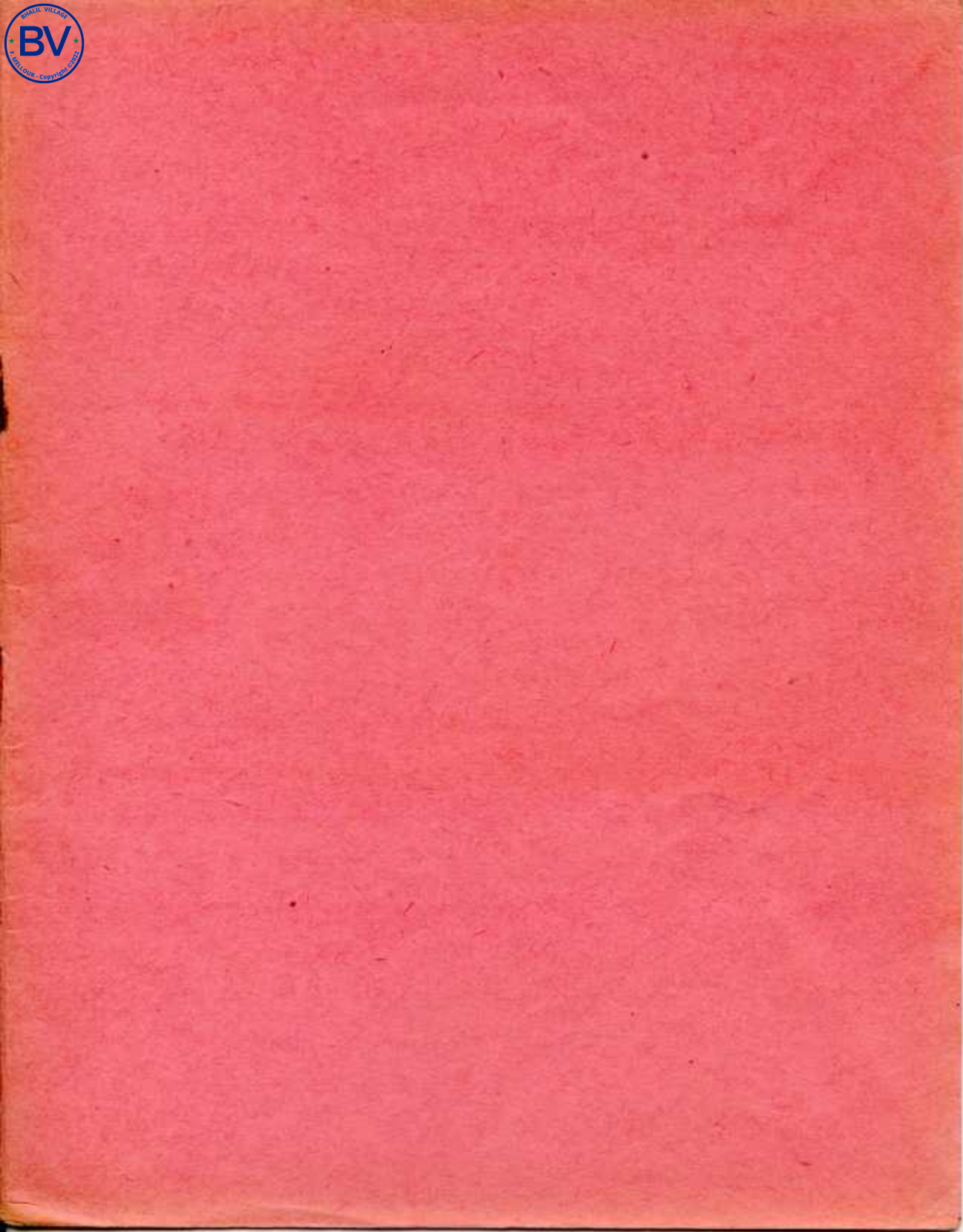


BHALIL VILLAGE & BHALILA
BIBLIOTHÈQUE NUMÉRIQUE DE BHALIL (BNB)
EDITION - JUIN 2024
BhalilVillage.com





Roulement





CAHIER FOURNI GRATUITEMENT

PAR

L'INSPECTION

DE

L'ENSEIGNEMENT MUSULMAN

- F E S -





jeudi 16 janvier 1958

Mohamed G. M. Douah

Problème

Operations

237	237
x 95	x 72
1185	474
2133	1659
22515 m ²	17064 m ²
22515	39579
+ 17064 x	4,75
39579 m ²	17895
	277053
	158316
	186190,25

Solution

Surface du rectangle
 $237\text{ m} \times 95\text{ m} = 22515\text{ m}^2$

Surface du parallélogramme
 $237\text{ m} \times 72\text{ m} = 17064\text{ m}^2$

Surface totale est
 $22515\text{ m}^2 + 17064\text{ m}^2 = 39579\text{ m}^2$

La valeur à raison de
 $39579\text{ m}^2 \times 4,75 = 186190,25\text{ m}^2$

Réponse = 186190,25 m²

5

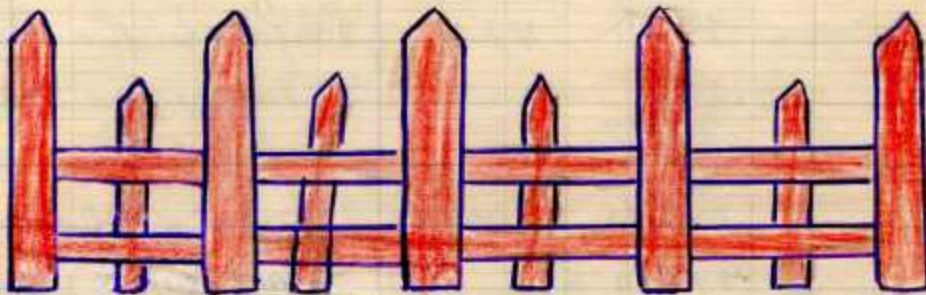
Exercice

Écrivez une phrase avec chacun des mots sur les plaques d'eau il ya de la neige qui est très

mince et très froid fonds
 Quand la neige tombe et les enfants fond des glaces
 Hier j'ai vu la neige tombe sur les montagnes
 et sur les champs - tomber
 Avant^{il} j'ai vu de la gelée tombé sur les tas de
 fumier
Le matin il fait très froid rigoureux.

Dessin

Passable
5



Une palissade.

M'hamed Gige

Samedi 18 janvier 1958

Problème

Operations
 17000
 6

 102000

Solution
Prix de vente de 6 veaux.
$17000^f \times 6 = 102000^f$

34500
x 4

138000

138000
+ 102000

240000

240000 | 4500
-150
15 53

10

Prix de vente de 4 vaches.

$34500^f \times 4 = 138000^f$

Prix de vente total

$138000^f + 102000^f = 240000^f$

Il pourra acheter de mouton

$240000^f : 4500 = 53$ moutons

Réponse: Il pourra acheter 53 mouton

Il lui reste 45 francs

Rédaction

La veillée

Veillez-vous parfois le soir après dîner?
Que font vos parents? Que faites vous?

Développement

Chaque soir après dîner je ~~me~~ veille avec mes parents. Mon père fait les cordes, moi et ma sœur nous révisons mes leçons. Mon petit frère joue aux billes, ma mère file de la laine, ma grande sœur fait des boutons. Je pense au dehors il fait froid, il pleut, il fait très noir. Alors je pense aux orphelins qui n'ont ni couverture.

Bien
7



ni maison nourriture. Mais dans notre maison
il fait clair, il fait chaud, il fait bon.

Hacem

Lundi 30 Janvier 1958

Probleme

Operations	Solution
45.000	Prix de vente de 8 chevaux est.
$\times \quad 3$	$45.000^f \times 3 = 90.000^f$
9.0000	Prix de vente de 3 veaux.
10500	$10500^f \times 3 = 31500^f$
$\times \quad 3$	Prix de vente de 6 vaches.
31500	$32500^f \times 6 = 195000^f$
32500	Prix de vente total
$\times \quad 6$	$90000 + 31500 + 195000 = 316500^f$
195000	Le prix d'achat un mouton est
4700	$316500^f : 4700^f = 67 \text{ moutons}$
?	
?	

Ecriture

6 6 6 6 6 6

o o o o o o o

o o o o o o

Casablanca Casablanca Casablan
ca

Exercice

temps les
nuages
soleil
craquant
Passable
5
pique
brusques

Hier le ciel n'était pas sombre le temps était
clair. Le soleil brillait il faisait beau temps
Dimanche dernier il a plu les nuages ont grossis
se sont accumulés dans le ciel. Le soleil s'est caché
derrière de gros nuages. Bientôt ils ont creusés
j'ai senti des gouttes de pluies. Lundi matin le
niveau était gelé, le sol était dur et sonor
La bise pique les visage elle rougissait le nez

Orthographe

Beaucoup de verbes terminés à l'infinitif par
eler et er prennent deux ou deux t quand la
lettre e placée devant l'ou t se prononce é Ex

j appelle je jette
nous appelons nous jetons.

Mardi 31 janvier 1958

Thouaine Lakhdar

Système métrique

Trouvez le total des poids suivants et exprimez ce total d'abord en grammes, puis en kilogrammes :

$$1 \text{ kg} + 20 \text{ kg} + 20 \text{ g} + 5 \text{ g} = 3025 \text{ g} \text{ ou } 3 \text{ kg}, 025$$

$$5 \text{ kg} + 2 \text{ kg} + 2 \text{ kg} + 10 \text{ g} = 7210 \text{ g} \text{ ou } 7 \text{ kg}, 210$$

$$2 \text{ kg} + \text{un demi kg} + 1 \text{ demi kg} = 2550 \text{ g} \text{ ou } 2 \text{ kg}, 550$$

$$10 \text{ kg} + 1 \text{ demi kg} + 2 \text{ kg} + 1 \text{ demi kg} = 10750 \text{ g} \text{ ou } 10 \text{ kg}, 750.$$

Grammaire

Écrire correctement les verbes :

Les cultivateurs tailent leur vigne en hiver. Ils sarclent le blé au printemps. Tous les enfants lisent très bien. Ali et Dinos chantent en venant à l'école. Il faut que tous les hommes travaillent. Les filles vont, elles aussi à l'école. Elles

Bien

9



elles

peuvent à lire et à écrire. Elles tricotent, elle brodent, elles tissent. Les fruits mûrissent en automne.

Dictée. Le petit berger et ses moutons.

je savais
Bien dormir
8

je me rappelle la première fois que j'ai couché avec mes moutons, je ne savais pas ou faire mon lit. j'ai mis une botte de paille dans le râtelier pour y dormir. Quand je me suis réveillé le matin, les barreaux bataient mes côtes. Il ne restait pas un brin de paille sous moi. Les moutons m'avaient mangé mon lit.

Mercredi 22 janvier 1958

Chami Gbonji

9

1683 | 34
323 | 49,58
190
~~980~~
80

Calcul

1335 | 25
085 | 53,6
100
00

408 | 32
088 | 12,4
140
166
00

Écriture

G G G

G

G

G

G G G G G

Guercif

Guercif

Guercif

Conjugaison

Il faut que j'attache la vache et que je lui donne de l'herbe.

Il faut que tu attaches la vache et que tu lui donnes de l'herbe.

Il faut qu'il attache la vache et qu'il lui donne de l'herbe.

Il faut que nous attachions la vache et que nous lui donnions de l'herbe.

Bien

8

Il faut que vous attachiez la vache et que vous lui donniez de l'herbe.

Il faut qu'ils attachent la vache et qu'ils lui donnent de l'herbe.

Hocine Abbès

jeudi 23

janvier 1958

Problème

Opérations

126 6
 06 21
 0

5

Solution

Nombre du premier d'arbres:

$126 : 6 = 21$ arbres

Nombre sur les deux intervalles est:

$21 \times 2 = 42$ arbres.

Réponse: Nombre sur les intervalles

est = 42 arbres.

Construction de phrases

Regardez la gravure p. 102 puis répondez à chacune des questions suivantes:

1^{er} l'homme qui est à droite course un petit chemin dans la cour pour aller à l'écurie.

2^{es} Celui du milieu se tient penché et fendait le bois avec sa hache.

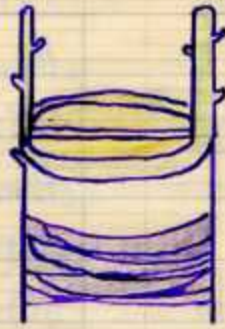
3^{es} le troisième ramasse le bois dans une panier.

Dessin: la greffe en fente

Bien
 fendait 7

Passable

5



Samedi 25 janvier 1958

Driss Ghazi

10
j 330 | 132
0660 | 0,25f
000

Calcul

j 270 | 216
0540 | 0,185f
1080
000

j 3250 | 650
000 | 0,5f

j 1670 | 588
2960 | 0,25f
000

L'houcine Ghazi

Lundi 27 janvier 1958

Calcul

10
j 88,32 | 46
423 | 1,92
092
00

j 109,25 | 23
172 | 4,75
115
00

j 41,376 | 24
173 | 1,724
057
096
00

Écriture

P P P P P P P

P P P P P P P

P P P P P P P

Paris

Paris

Paris

Orthographe

Les adjectifs terminés par le son "oir" s'écrivent "oire" même au masculin.

Ex: préparatoire - provisoire.

Seul exception: noir.

Bien
7

Mardi 28 janvier 1958

Ahmed Baloub

Problème

Opérations

$$\begin{array}{r} 2000 \\ - 850 \\ \hline 1150 \end{array}$$

Solution

Poids du foin
 $2000 \text{ kg} - 850 \text{ kg} = 1150 \text{ kg}$
 1^{er} = poids en tonne 1,150 t
 2^{em} = poids en quintaux 11,50 q
 3^{em} = poids en kilogrammes 1150 kg
 Réponse 1,150 t ou 11,50 q ou
 1150 kg.

10

Grammaire

Faites accorder les verbes avec leurs sujets
 au temps demandés :

Le toit protégera la maison. Les solives
supportent le parquet. Les fenêtres donnaient
 l'air et la lumière. Notre maison a plusieurs
 étages. La porte d'entrée ouvrait sur le
 perron. Driss a installé l'électricité chez lui.
 Driss et Ali avaient installé l'électricité
 chez eux. Les Gaulois habitaient des huttes
 de terre.

Bien
 7

Dictée Les bûcherons



vides

Bien
8

La forêt a perdu ses feuilles, ses nids.
ses chants. De rudes bûcherons sont
venus porter ^{la} hache et serpe dans
le taillis, et de grands beaux arbres,
chênes, hêtres, bouleaux, gisent
comme des cadavres.

Louise yazghi

Mercredi 29 janvier 1958

Calcul

A. Bien
6

1593 00		3, 27
2920		<u>689, 296</u>
30640		689, 155
0970		
3160		
2170		
208		

18600		1, 15.
090		<u>111, 779</u>
0200		
0850		
0450		
1050		
025		

Conjugaison

Mettez les verbes donnés entre parenthèse au présent
du subjonctif.

Bien
7

je veux que tu remplisses ce sac de pommes de terre.
 Maman veut que je noircisse ce poêle sans que
 je sale mes vêtements. Il faut qu'il arrondisse
 le coin de cette planche. Je veux que Mina garnisse
 cette robe et qu'elle agisse vite. Je veux que vous
 remplissiez les enciers. Maman veut que nous
 noircissions ce poêle ^{sans} que vous salissions nos vêtements.

Lhoucine B. Mohamed Anou. jeudi 30 janvier 1958

Problème

Opérations

$$\begin{array}{r}
 200 \\
 - 26 \\
 \hline
 174 \\
 \begin{array}{r}
 174 \\
 \times 15 \\
 \hline
 870 \\
 174 \\
 \hline
 2610
 \end{array}
 \end{array}$$

10

Solution

Nombre de plants utilisés.

$$200 - 26 = 174 \text{ plants}$$

Longueur du massif

$$174 \times 15 = 2610 \text{ cm} = 26,10 \text{ m}$$

Réponse = Longueur du massif = 2610 cm

Exercice la veillée

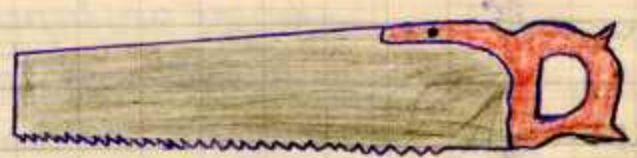
La veillée. — « On se réunissait dans la salle
 à manger du notaire après avoir lu ses

dans le corridor des sabots lourds de neige
 les dames tricotaient sous la suspension les
 messieurs s'attablaient dans un coin pour
 leur éternel piquet. On bien on veillait tout
 simplement dans la cuisine sous le manteau
 de l'ampère cheminée. Des marrons cuiraien
 sous les cendres. Les pipes fumaient. On racontait
 pendant des heures des histoires que tout le monde
 savait par cœur.

Bien
8

Dessin

Samable
4



M'hamed B. Haddou

Samedi 1er février 1958

Calcul

10

$\begin{array}{r} 232,50 \\ 0750 \\ 000 \end{array}$	$\begin{array}{r} 3,75 \\ 62 \end{array}$	$\begin{array}{r} 2295 \\ 279 \\ 195 \\ 00 \end{array}$	$\begin{array}{r} 6,5 \\ 163 \end{array}$	$\begin{array}{r} 929,5 \\ 03675 \\ 0000 \end{array}$
--	---	---	---	---

Rédaction

La semaine dernière il a neigé à Bhalil
racontez

Développement

La semaine dernière il a neigé à Bhalil. Les montagnes toutes couvertes de neige. La neige a formé un tapis blanc. Les murs couverts les terrasses. Moi et mes camarades nous avons fait un bon homme de neige sur la montagne. j'ai vu la fumée qui montait de la campagne. Les vaches les brebis ne sortaient pas. En descendant de la montagne nous avons rencontré un chacal qui cherchait la nourriture et qui a

Tr. Bien

6



l'assé des trasse sur la neige.

Hassou B.
Lahcen

Lundi 3 février 1957

Problème

Opérations	
82,50	1980
x 24	+ 852
<hr/>	<hr/>
3300	2832
1650	
<hr/>	
1980,00	

10

Solution

Prix de 24 livres

$82^F,50 \times 24 = 1980^F$

gain sur le tout

$1980^F + 852^F = 2832^F$

Prix de vente d'un livre

$2832^F : 24 = 118^F$

Réponse : Prix de vente d'un livre : 118^F

Écriture

K K K K K K K K
 K K K K K K K K

K K K K K K K K

Kacem Kacem Kacem Kacem

Exercice

A Un Apprenti Menuisier. — « Que de travail, que de tristesse et pourtant ^{en} que de bonheur aussi pendant ces longues années d'apprentissage tout revit en moi, tout se réveille ! j'entends le rabot courir, la scie crier, le marteau resonner sous le grand toit de l'atelier. je vois les copeaux rouler sous l'établi »

Bien

recommencer

Orthographe

Pour trouver la lettre finale d'un adjectif qualificatif ou d'un participe, il suffit souvent de le mettre au féminin

Ex : fort - forte - gras - grosse - grand - grande
soumis - soumise

Bien

8

Ahmed B. Hamou

Mardi 4 février 1958

Systeme métrique

Le mètre carré est l'unité principale des mesures de surface
C'est un carré d'1m de côté

Complétez :

$$3 \text{ m}^2 = 300 \text{ dm}^2$$

$$4 \text{ dm}^2 = 400 \text{ cm}^2$$

10

$$15 \text{ m}^2 = 1500 \text{ dm}^2$$

$$20 \text{ dm}^2 = 2000 \text{ cm}^2$$

Récitation

Les pommiers

Quand les récoltes sont rentrées
Et que l'hiver est venu
Des arbres en files serrées
Se déroulent sur le sol nu.

Ils n'ont pas le port droit des ormes
Ni des chênes les hauts cimiers
Ils sont trapus noirs et difformes
Pourtant qu'ils ont beaux mes pommiers

Grammaire

Dans les propositions suivantes indiquez les verbes (v)
les sujets (s) et les compléments d'objet directs (c.o.d)
s'il y a bien.

Les jours grandissaient. Les nuits diminuent. La gelée
 s v s v s
 disparaît. Mars amène des giboulées. Le printemps
 v s v c.o.d s
 paraît. Les arbres portent des bourgeons. Le soleil rit
 v s v c.o.d s v
 Une averse arrose la jeune verdure. Les oiseaux chant
 s v c.o.d s v
 ent. Les hirondelles arrivent. Elles batteront leurs nids
 s v s v c.o.d
 n'air le printemps. Les enfants cueillent des fleurs
 s v c.o.d s s c.o.d
 Les violettes parfument l'air printanier
 s v c.o.d

Bien
9

Dictée Le labour à la charrue

Là-bas, dans le bas fond de la plaine, Diss, vêtu d'une
jellaba blanche, laboure la terre, appuyé sur les
mancherons d'une charrue que deux boeufs bien dressés



o faute

tirent avec vigueur. Le fils de Driss, le petit ali, aide son père, armé d'un long bâton pointu, il pique les boeufs, les excite et les dirige. Il court à droite à gauche, et ne cesse de crier: oh: oug arva

10

Mercredi 6 Février 1958

calcul

600	125	16,65	37	45,10	55
1000	0,48	1 85	45	110	0,82
000		00	0,45	00	

bien
8

Écriture

A A A . A . A . A . A . A .

A . A . A . A . A . A . A .

A . A . A . A . A . A . A . A .

Ahmed . Ahmed . Ahmed . Ahmed . Ahmed

Conjugaison

Bien

8

je franchis une clôture et je la démolis.
 tu franchis une clôture et tu la démolis.
 il franchit une clôture et il la démolit
 nous franchissons une clôture nous la démolissons
 vous franchissez une clôture vous la démolissez
 ils franchissent une clôture ils la démolissent

Diète : La récolte des calas au sucre

Sur la récolte des calas à sucre, Driss a composé par sa soeur
 confortablement il fait chaud et sela don mal aurien,
deux trois rebessi. de la main droite, à l'aide d'une foessit
 il coupe la tiges quiltire de la main coche pour caille casse
 vite.

jeudi 6 Février 1958

Les triangles

Abdallah B.
 Lahsen bouali

Tr. Bien
6



trian. rectangle
un angle droit



trian. isocèle
2 côtés égaux
2 angles égaux



trian. équilatéral
3 angles égaux
3 côtés égaux

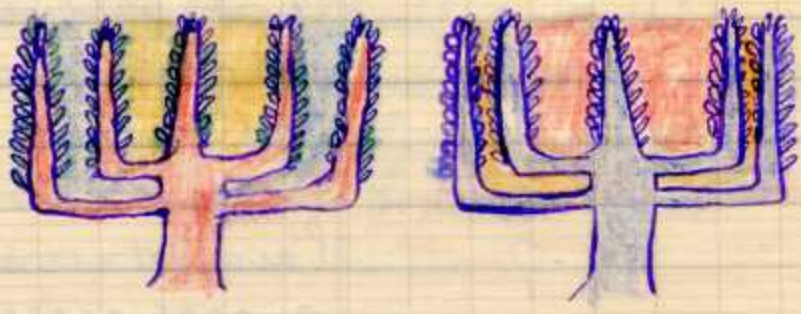
Construction de phrases

Médiocre
4

- 1 Le paysan se tient debout et coupe un morceau de pain pour manger.
- 2 Nous rayons aux pieds du paysan deux babouches.
- 3 j' aperce au fond de la gravure une jolie ferme.

Dessin

Médiocre
3





M^{ed} le Phmed:

Samedi 8 Février 1958

Probleme

Operations

$$\begin{array}{r} 12600 \overline{) 20} \\ 56 \\ \underline{00} \\ 180 \end{array}$$

9

$$\begin{array}{r} 180 \overline{) 2} \\ 00 \\ \underline{00} \\ 190 \end{array}$$

Solution

Le perimetre de ce jardin est

$$12000 : 20 = 600 \text{ m}$$

Demi perimetre:

$$600 \div 2 = 300 \text{ m}$$

largeur de ce jardin :

$$300 - 58 = 242 \text{ m}$$

Reponse largeur de ce jardin est: 242

Lundi 9 10 Février 1958

M^{med} = G. Lahcen

Probleme

Operations

Passable
5

Et les operations
7

Solution

Le prix total du verger et du vignoble est

$$180.000 + 72.000 = 252.000 \text{ F}$$

Part de chacun est

$$252.000 : 3 = 84.000 \text{ F}$$

l'aîné doit recevoir

$$84.000 \text{ F} - 72.000 = 12.000 \text{ F}$$

Le second doit rendre

$$180.000 - 190.000 = \underline{168.000 \text{ F}}$$

Prepense. Le second doit rendre 168.000 F

Écriture

É É É É É É

É É É É É

É É É É É É É É

Egypte Egypte Egypte Egypte

Exercice p. 126 n° 656

À l'épicerie - « Mes parents tenaient une grande épicerie sur la place. Les (march) mer redis et le vend redis, jour de marché, le monde s'y pressait comme dans une ruche. Encore maintenant je crois sentir l'odeur des clous de girofle; il me semble voir les

les pains de sucre, les paquets de chandelles, j'endos^{ts}
 encore le père et la mère pèsent verser le sel, le poivrer
 derrière les comptoirs

Orthographe

Les adjectifs qualificatifs masculins terminés par
 le son « il » s'écrivent « i-l-e »

Tr. Bien

6

Ex: utile, habile, facile

(Exer) Exceptions: civile, pueril, vil, subtil

Ahmed Saïra

Mardi 11 Février 1958

Système métrique

Complétez les égalités suivantes

$$1 \text{ m}^2 = 100 \text{ dm}^2$$

$$1 \text{ cm}^2 = 100 \text{ mm}^2$$

$$4 \text{ m}^2 = 400 \text{ dm}^2$$

$$9 \text{ cm}^2 = 900 \text{ mm}^2$$

$$1 \text{ hm}^2 = 100 \text{ dam}^2$$

$$5 \text{ cm}^2 = 500 \text{ mm}^2$$

$$7 \text{ hm}^2 = 700 \text{ dam}^2$$

$$6 \text{ cm}^2 = 600 \text{ mm}^2$$

Bien

8

Les adjectifs numéraux

Écrire en lettres les adjectifs numéraux

Passable

5

quinze centimes, cent trois francs, douze pièces, six jetons, quatre billets, sept pièces de cinq francs; trois billes de cent francs huit pièces de vingt francs, seize pièces de cinquante francs dix neuf jetons de six francs (D) quatorze pièces de deux francs.

Dictée

La boutique

La boutique de Echarqui est la plus belle du village. Quand on rentre on voit de vendre soi des contoirs. Derrière les contoirs le boutique quier se tient doutout. A gauche on voit de boîtes de conserves, des sacs de sel, des boîtes d'allumettes, des bougies, des pains de sucre. En bas de grastonnas, tourneaux son poser sur des pierres. l'un contien de l'huile, l'autre du pétrole.

Médiocre

2

Houaine ables

Mercredi 12 Février 1958

Problème

Opérations

$$\begin{array}{r} 926 \\ - 98 \\ \hline 828 \end{array} \quad \begin{array}{l} 2 \\ 02 \end{array} \begin{array}{l} 414 \\ 08 \\ 0 \end{array}$$

Solution

L'ainé a planté

$$926 - 98 = 828 \text{ arbres}$$

le cadé a planté

$$828 : 2 = 414 \text{ arbres}$$

ils ont planté

$$828 + 414 = 1242 \text{ arbres}$$

Réponse: ils ont planté 1242 plantes

Écriture

R R R R R R R R

R R R R R R R

R R R R R R R

Rabat Rabat Rabat Rabat

Conjugaison

Mettez le texte suivant au plus-que-parfait:



Driss avait chanté du matin au soir. La chienne avait bondi dans les hautes herbes et la perdrix avait fui à tire d'aile. j'avais la maison, j'avais traversé la route et j'avais franchi une fosse. j'avais marché à travers la campagne. Le lion avait rugi, le loup avait hurlé, la gazelle avait fui, et le mouton avait tremblé en entendant leur voix. Le cheval avait henni à l'approche de son maître.

Bien
7

Dictée : le marchand des chiffons

Pierrotte a eu une bonne hidet : c'est un finaud. Il a acheté un vieux bidet et une vieille carriole. Il est maintenant marchand de chiffons. Il achète la ferraille, les paperasses, les lampes cassées, les vieux plateaux, les meubles hors de service qui ne valent pas, valent pas la peine d'être vendus, tout ce qui ne vaut rien. Il a adopté une mélodie bisarre : Débarrez-vous de ce qui vous gêne.

qui hidet
achète
Médiocre
2
avait rien
adopté
bisarre

Hamadi Brazem

Jeudi 13 Février 1958
Problème



Operations

$$\begin{array}{r} 94 \quad 94 \\ \times 94 \quad \times 46 \\ \hline 376 \quad 564 \\ 846 \quad 376 \end{array}$$

$$\begin{array}{r} 8836 \\ \hline 4324 \quad 2 \\ 0312 \quad 2162 \\ 040 \end{array}$$

Erreur

Solution

Surface du carré

$94 \times 94 = 8836 m^2$

Surface du triangle

$94 \times 46 = 2162 m$

2

Prix de champ represente

7,35 est

$7,35 \times 2162 = 15890,70 m$

Reponse = $15890,70 m$

$7,35 \times 10998 = 80635$

Construction de phrase

2112

Passable

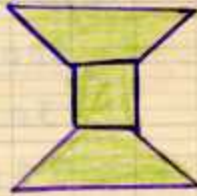
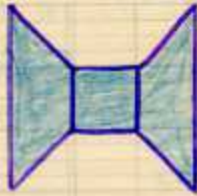
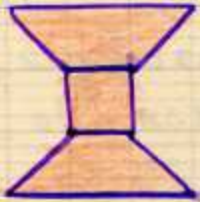
5

1° Pierrotte est assis sur sa carriole et dit aux gens "debarrasser vous de ce qui vous gene!"

2° Pierrotte porte dans sa carriole des turjans et des chaires cassées

Dessin

5



Ahmed B. Haddou

Lamedi 15 Février 1958

Problème

Opérations

$$\begin{array}{r}
 114 \quad 348 \\
 + 72 \quad 04 \quad | \quad 3 \\
 + 162 \quad 18 \quad | \quad 116 \\
 \hline
 348 \quad 0
 \end{array}$$

Solution

Nombre d'arbres plantés:

$$114 + 72 + 162 = 348 \text{ arbres.}$$

Chacun doit recevoir

$$348 : 3 = 116 \text{ arbres.}$$

Réponse: Chacun doit recevoir: 116^a

Lhoucine
Ghazi

Lundi 17 Février 1958

Problème



Opérations

$$\begin{array}{r}
 \times 900 \\
 \underline{30} \\
 27.000 \quad | \quad 75 \\
 450 \quad | \quad 360 \\
 000 \\
 0
 \end{array}$$

5

$$\begin{array}{r}
 \times 750 \\
 \underline{15} \quad \text{Erreur} \\
 3750
 \end{array}$$

$$\begin{array}{r}
 750 \\
 \hline
 11250 \quad | \quad 25 \\
 025 \quad | \quad 510
 \end{array}$$

$$\begin{array}{r}
 000 \\
 0
 \end{array}$$

$$\begin{array}{r}
 + 510 \\
 \underline{360} \\
 870
 \end{array}$$

Solution

Prix de 30 kg de pommes de terre. $\frac{900 \times 30}{75} = 360$ francs

Prix de 15 kg d'oignons $\frac{750 \times 15}{25} = 510$ francs

Prix total $510 + 360 = 870$ F
 Réponse 870 francs

Écriture

L L L L L

L L L L

L L L L

Larbi Larbi Larbi

Exercice

Bien
8

Une grosse usine. — Cent cheminées; gé-
antes vomissent dans l'air des serpents de fu-
mée. Une tache de charbon voltige suie les
 yeux, pique la peau. Les maisons sont noies
 comme frottées de poussière, les pavés sont noir
 les vitres poudrées de charbon. Un bruit sourd
 et continu fait trembler la terre.

Orthographe

7

Une verbe précédé de tu est toujours terminé
 par la lettre "s"
 Ex: Tu garde, tu avertis, tu mords.

Driss
Ghazi

Mardi 18 Février 1958

Système métrique

Complétez :

$$3 \text{ dam}^2 76 = 376 \text{ m}^2 \text{ ou } 37,600 \text{ dm}^2$$

$$5.148 \text{ m}^2 = 5148 \text{ dam}^2 \text{ ou } 0,5148 \text{ hm}^2$$

Tr. Bien

6

$$0 \text{ hm}^2 4637 = 46,37 \text{ dam} \text{ ou } 463700 \text{ dm}^2$$

$$8005 \text{ m}^2 = 80,05 \text{ dam}^2 \text{ ou } 0,8005 \text{ hm}^2$$

Les adjectifs démonstratifs

Mettez au singulier les expressions suivantes, ce légume ci, ce insecte là, ce bon cheval, ce cultivateur courageux; cet enfant désobéissant. Voyez cette ronde gracieuse, cette partie de ballon, cette course. Écoutez ce bruit, et regardez cette abeille active cet oiseau qui chante.

Bien

8

Dicté



Les petits ouvriers

Pierre tient la pointe de la main gauche, entre le pouce et l'index. Il a soin de la maintenir bien droite, mais il a peur que Paul ne frappe pas juste sur la tête de la pointe. Et il étend la main droite en l'air comme pour dire arrête fais attention

Bien
8

Dross B. Haddou

Le mardi 22 Février 1958

Problème

Solution

Operations

$$\begin{array}{r} 1150 \\ \times \quad 9 \\ \hline 10350 \end{array}$$

$$\begin{array}{r|l} 10350 & 25 \\ 035 & 474 \\ 100 & \\ 00 & \end{array}$$

Prix des 9 mètres de toile

$$\begin{array}{r} 1150 \times 9 = 414f \\ \hline 25 \end{array}$$

$$\begin{array}{r} 23400 \\ \times \quad 11 \\ \hline 23400 \\ 23400 \\ \hline 257400 \end{array}$$

$$\begin{array}{r|l} 257400 & 36 \\ 034 & 715 \\ 180 & \\ 000 & \end{array}$$

Prix des 11 mètres de toile

$$\begin{array}{r} 23400 \times 11 = 7150f \\ \hline 36 \end{array}$$

$$\begin{array}{r} 7150 \\ + \quad 414 \\ \hline 7564 \end{array}$$

Prix total est

$$715f + 414 = 7564f$$

Reponse = 7564f

10



Lhoucine Lakhdar:

Lundi 26 Février 1958

Problème.

Opérations

$$\begin{array}{r}
 50255 \\
 \times 15 \\
 \hline
 251275 \\
 50255 \\
 \hline
 753825^F \\
 753825 \times 10 \\
 \hline
 7538250 \\
 053 \\
 038 \\
 088 \\
 025 \\
 050 \\
 00 \\
 \hline
 50255 \\
 - 75382,5 \\
 \hline
 74872,5
 \end{array}$$

6

f

Solution

Terrassement et maçonnerie	352.000 ^F
Charpente	70.000 ^F
Couverture	32.800 ^F
Peinture et vitrerie	19.750 ^F
Menuiserie	28.000 ^F
Prix total :	502.550^F

Remise :

$$\frac{15^F \times 502.55}{10} = 75.382,50$$

Prix net :

$$502.55^F - 75.382,5 = \underline{74.872,5}$$

Réponse: 74.872,5 = 487167,5

écriture

U U U U U U



V V V V V V

V V V V V V

Victor Victor Victor Victor

Orthographe

Tous les adjectifs qualificatifs sont terminés au féminin par la lettre **e**.

Hamadi B Brazem

Mardi 25 Février 1958

Problème

Opération

21,08
- 19,50

01,58

Passable

5

Solution

La surface du rectangle

$1m^2 \times 62m \times 34m = 21,08m^2$

La différence est :

$21,08m^2 - 19,50 = 1,58m^2$

Réponse $1,58m^2$

Grammaire

mon : adjectif possessif se rapporte au ^{nom} couteau masculin singulier.

mes : adjectifs possessifs se rapporte au nom outils masculin pluriel.

mon : adjectif possessif se rapporte au nom poche féminin singulier.

mes : adjectifs possessifs se rapporte au nom forces féminin pluriel.

ma : adjectif possessif se rapporte au nom poche féminin singulier.

Dictée

chez Le maréchal

Le maréchal et son ouvrier, l'un soufflent la forge, l'autre battant le fer, jetaient sur le mur de grandes ombres brusques de temps à autre, le travail paisible et régulier de la boutique, s'interrompait pour un instant. Le maréchal l'airaient à petits coups pesants et clairs retentait-tér son marteau sur l'ingl l'enclume.

Bien

7

tr. Bien

6



Mihamed Gigi

Mercredi 26 Fevrier 1958

Problème.

Operations

Solution

$$\begin{array}{r}
 280 \\
 \times 320 \\
 \hline
 56 \\
 84 \\
 \hline
 89600 \\
 + 17920 \\
 \hline
 107520
 \end{array}$$

$$\begin{array}{r}
 320 \\
 \times 400 \\
 \hline
 128000 \overline{) 4} \\
 08 \\
 \hline
 00
 \end{array}$$

$$\begin{array}{r}
 107520 \\
 - 32000 \\
 \hline
 75520
 \end{array}$$

$$\begin{array}{r}
 320 \\
 - 80 \\
 \hline
 240
 \end{array}$$

$$\begin{array}{r}
 75520 \overline{) 240} \\
 035 \\
 \hline
 112 \\
 02
 \end{array}$$

Prix d'achat de 320 m

$$280^f \times 320 = 89600^f$$

Benefice

$$\begin{array}{r}
 20 \times 89600 \\
 \hline
 = 17920^f
 \end{array}$$

Prix de vente:

$$89600^f + 17920^f = 107520^f$$

Prix de quart:

$$\begin{array}{r}
 320 \times 400 \\
 \hline
 = 32000^f
 \end{array}$$

Prix des $\frac{3}{4}$ de tissu

$$107520^f - 32000^f = 75520^f$$

Nombre de metres restant.

$$320m - 80m = 240m$$

Prix de vente d'un metre

$$75520^f : 240 = 315^f$$

Reponse: Prix de vente d'un metre 315 francs.

Conjugaison

Ecrire comme il convient les verbes.

Mon ami dit Ahmed à l'armurier. Dis si tu veux tuer le lion, il faut que tu choisisses soigneusement ton arme que tu préparas des munitions de première qualité que tu te munisses d'un agneau comme appât.

Bien
9

Il est bon que tu aies un couteau solide et que tu sois accompagné par un ou deux hommes courageux. Enfin il faut que tu t'installas avant la chute du jour, que tu t'armes de patience et que tu ne commettes pas, d'imprudences.

jeudi 27 Février 1958

Problème



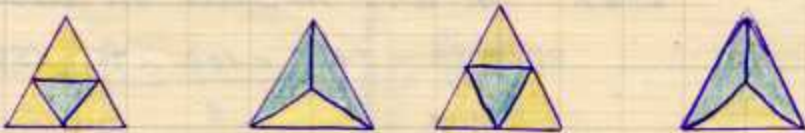
Constructions de phrases
 & Regardons la gravure p. 138.

Bien
 7

- 1: Le singe se tient a croupie sur la machine
- 2: Le chat dit au singe: appue sur la manette pour fais raboter les raboteuses, fais percer les perceuses, fais tomber les marteaux pilons! >> disait Moustapha.
- 3: Le chat dit a Makoko! Mets nous toutes ces machines en marche!

Dessin

St. Bien
 6



Lamedi 1 Mars 1958

Mohamed Louah

Probleme

Operations

$$\begin{array}{r}
 13250 \quad 6625 \quad | \quad 10 \\
 \underline{\quad\quad\quad} \\
 5 \quad 06 \\
 \underline{\quad\quad\quad} \\
 66250 \quad 06
 \end{array}$$

Solution

$$\begin{array}{r}
 \text{Remise de la bicyclette} \\
 5 \times 13250 \text{ F} - 662,5 \text{ F} \\
 \hline
 100
 \end{array}$$



$$\begin{array}{r}
 13250 \quad 18700 \\
 662,5 \times 3 \\
 \hline
 12587,5 \quad 26100 \\
 18700 \overline{) 2610} \quad 10 \\
 \underline{266061} \quad 2610 \\
 18439,010 \\
 10 \text{ Erreur}
 \end{array}$$

A. Bien
6

Prix net de la bicyclette
 $13250 - 662,5 = 12587,5$
 Remise sur le fusil de chasse.
 $3^{\text{e}} \times 18700 = 26100$

^{100 du} Prix net de la fusil
 $18700 - 2610 = 18439,01$
 Réponse = 18439,01 et 26,5

Mouloud

Lundi 3 Mars 1958

Fractions

Ecrire en chiffres les fractions

$$\begin{array}{cccccc}
 \frac{3}{4} & \frac{5}{8} & \frac{4}{5} & \frac{1}{3} & \frac{9}{10} & \frac{5}{6} \\
 \\ \\
 \frac{1}{2} & \frac{4}{11} & \frac{2}{7} & \frac{1}{4} & &
 \end{array}$$

Exercice n° 773 p 148

Toute la place était couverte de paniers de fruits de volailles liés deux à deux

6

et battant des ailes par terre en piaillant
 Devant leur étalage (parapluies et muets
 qu'ils leur vint que) alignés tout debout
 les bras ballants attendaient tranquilles
 et muets qu'ils leur vint quelque partique

Orthographe

At. Bien
6

Quand deux verbes se suivent le second se
 met le plus souvent à l'infinitif, excepté
 lorsque le premier est le verbe être ou le
 verbe avoir. Ex: Nous allons dîner
 vous viendrez travailler

Shaucine Lyazghi Mardi 16 Mars 1958

Système métrique

2

2 m³ = 2.000 dm³

7 dm³ = 7.000 cm³

4 m³ = 4.000 dm³

12 dm³ = 12.000 cm³

6 m³ = 6.000 mm³

19 cm³ = 19.000 mm³



Driss B. Haddou

Mercredi 5 Mars 1958

Problème

Opérations

$$\begin{array}{r} 18 \\ \times 2 \\ \hline 36 \end{array}$$

$$\begin{array}{r} 36 \overline{) 5} \\ 10 \overline{) 7,2} \\ 0 \end{array}$$

$$\begin{array}{r} 18 \\ \times 1 \\ \hline 18 \end{array}$$

$$\begin{array}{r} 18 \overline{) 5} \\ 30 \overline{) 3,6} \\ 0 \end{array}$$

$$\begin{array}{r} 72 \\ + 36 \\ + 18 \\ \hline 126 \end{array}$$

Solution

Surface en blé

$$18 \times 2 = 7,2 \text{ ar}$$

5

Surface d'avoine

$$18 \times 1 = 3,6 \text{ ar}$$

5

Surface totale

$$7,2 + 3,6 + 18 = 28,8 \text{ ar}$$

Réponse = 28,8 ar

Écriture

D D D D D D D D

D D D D D D

D D D D D D D D

Dahmen

Dahmen

Dahmen

Conjugaison

Cet état ne me convient pas parce que je n'y suis jamais seul et je ne vis pas tranquille.

Cet état ne te convient pas parce que tu n'y es jamais seul et tu ne vis pas tranquille.

Cet état ne lui convient pas parce qu'il n'y est jamais seul et il ne vit pas tranquille.

Cet état ne nous convient pas parce que nous n'y sommes jamais seul et nous ne vivons pas tranquille.

Cet état ne vous convient pas parce que vous n'y êtes jamais seul et vous ne vivez pas tranquille.

Cet état ne leurs convient pas parce qu'ils n'y sont jamais seul et ils ne vivent pas tranquille.

Bien

8

Dictée

La boutique du tailleur

La boutique du tailleur est située de l'autre côté de la place du marché. Le tailleur est assis au près de sa machine. Au tour de lui, installés sur ~~des~~ les bancs les apprentis travaillent. L'un coud un chemise

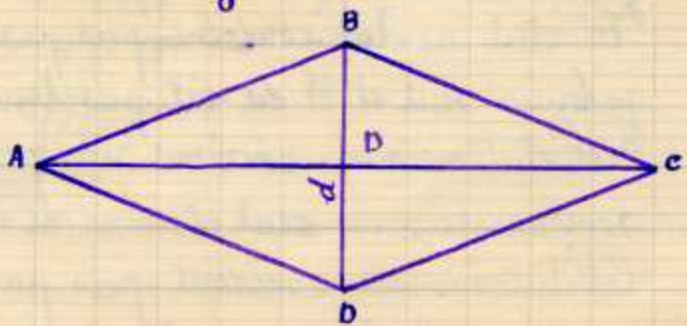
Bien
8

un autre fait des boutonnières, un troisième taille l'étoffe. Tous cousent avec des aiguilles ils poussent l'aiguille avec un dé.

L'homme
Ghazi

jeudi 6 Mars 1958

—————
Géométrie



Bien
8

La figure A.B.C.D est un quadrilatère. Les 4 côtés sont égaux, mais les angles ne sont pas droits. On remarque 2 angles aigus et 2 angles obtus. Le quadrilatère s'appelle un losange.

La droite AC est la grande diagonale, la droite B.D et la petite diagonale. Ces diagonales sont perpendiculaires.

—————
Récitation

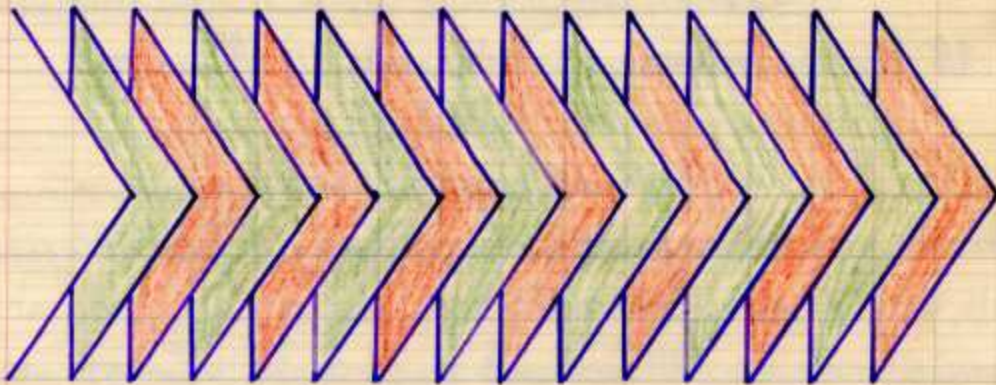
Le lion devenu vieux
 Le lion terreur de la forêt
 Chargé dans et pleurant son antique prouesse
 Fut enfin attqué par ses propres sujets
 Devenus forts par sa faiblesse.

Constructions de phrases

- 1: Capi se tient debout, ^{sur} des ses pattes derriere il fait le tour de l'honorable société.
- 2: La sébile ^{est} posé devant Capi
- 3: Les acteurs sont ~~ils~~ réparés (derriere la corde) au centre de corde.

4

Dessin



Bien
 7



Thouine B. Mohamed Anou lamedii 8 Mars 1958

Problème

Opérations

$$\begin{array}{r} 12 \\ \times 4 \\ \hline 48 \end{array}$$

$$\begin{array}{r} 25920 \\ + 2592 \\ \hline 28512 \end{array}$$

10

$$\begin{array}{r} 25920 \\ 59 \\ 092 \\ 020 \\ 00 \\ \hline 2592 \end{array}$$

Solution

Nombre de chaises

$$12 \times 4 = 48 \text{ chaises}$$

Bénéfice total

$$\frac{25920 \times 1 = 2592^f}{10}$$

Prix de vente total

$$25920^f + 2592^f = 28512^f$$

Prix d'une chaise

$$28512 : 48 = 594^f$$

Réponse : Prix d'une chaise 594^f

M. Mohamed B. Hadou

Lundi 10 Mars 1958

Comparaison des fractions avec l'unité

1. Aux fractions suivantes que faut-il ajouter pour faire un unité :

$$\frac{3}{4} \quad \frac{2}{5} \quad \frac{4}{5} \quad \frac{5}{8} \quad \frac{7}{9} \quad \frac{4}{15} \quad \frac{1}{36}$$



2° Aux fractions suivantes que faut il retrancher pour avoir l'unité: $\frac{5}{4}$ $\frac{7}{5}$ $\frac{9}{5}$ $\frac{11}{8}$ $\frac{13}{9}$ $\frac{16}{15}$

Bien
8

$$1^{\circ} \frac{3}{4} + \frac{1}{4} = \frac{4}{4} \quad \frac{2}{5} + \frac{3}{5} = \frac{5}{5} \quad \frac{4}{5} + \frac{1}{5} = \frac{5}{5} \quad \frac{5}{8} + \frac{3}{8} = \frac{8}{8}$$

$$\frac{2}{9} + \frac{2}{9} = \frac{4}{9} \quad \frac{4}{15} + \frac{11}{15} = \frac{15}{15} \quad \frac{1}{36} + \frac{33}{36} + \frac{36}{36}$$

$$2^{\circ} \frac{5}{4} - \frac{1}{4} = \frac{4}{4} \quad \frac{7}{5} - \frac{2}{5} = \frac{5}{5} \quad \frac{9}{5} - \frac{4}{5} = \frac{5}{5} \quad \frac{11}{8} - \frac{3}{8} = \frac{8}{8} \quad \frac{13}{9} - \frac{4}{9} = \frac{9}{9} \quad \frac{16}{15} - \frac{1}{15} = \frac{15}{15}$$

Écriture

U U U U U U

U U U U U

U U U U U

Ursule Ursule Ursule Ursule



Orthographe

Les verbes se terminent toujours par les lettres **ent**.
à la 3^e personne du pluriel.

Ex: ils sautent. elles réfléchissent

Alfred ben Hamou Mbari 11 Mars 1958

Système métrique

$$4 \text{ m}^3, 481 = 4481 \text{ dm}^3 \text{ ou } 4.481.000 \text{ cm}^3$$

$$73 \text{ 216 cm}^3 = 73,216 \text{ dm}^3 \text{ ou } 0,073216 \text{ m}^3$$

$$3 \text{ m}^3 218 + 0 \text{ m}^3 472 = 3,690 \text{ m}^3 \text{ ou } 3690.000 \text{ dm}^3 \text{ ou } 3.690.000.000 \text{ cm}^3$$

$$18 \text{ dm}^3, 125 + 117 \text{ dm}^3 455 = 135,580 \text{ dm}^3 \text{ ou } 135580 \text{ cm}^3$$

$$617 \text{ dm}^3, 340 + 715 \text{ dm}^3 = 1332,340 \text{ dm}^3 \text{ ou } 1,332.340 \text{ m}^3$$

$$6 \text{ m}^3, 375 - 0 \text{ m}^3, 893 = 5,482 \text{ m}^3 \text{ ou } 5.482 \text{ dm}^3$$

Bien

9



Dictée Le printemps

abondante
feuilles
les pommiers
vint
A. Bien
6

Le printemps était venu. Les vergers fleurissaient, d'abord les abricotiers et les bruniers ouvrirent leurs branches roses comme de petites coupes sur les rameaux sans feuille. Puis la floraison des pêchers, tout à coup, vint si abondante que les arbres semblaient couverts d'une neige rose. Les poiriers, les pommiers, les cerisiers fleurirent à leur tour, mettant dans le paysage une vie et une gaieté qui enivraient le cœur des enfants.

Shoucine Syazghi Mercredi 12 Mars 1958

Calcul

Prendre les 12/17 de 391 m

Prendre les 15/21 de 672^P

Prendre les 16/19 de 496^F

$$\frac{391 \times 12}{17} = 276$$



$$\begin{array}{r} 672 \times 13 = 8736 \\ \hline 21 \end{array}$$

Bien

8

$$\begin{array}{r} 494 \times 14 = 6916 \\ \hline 19 \end{array}$$

Écriture

y y y y y y y

y y y y y y

y y y y y y y

Youssef Youssef Youssef

Conjugaison



Ecrivez les phrases suivantes sous forme de questions.

As-tu ramassé des framboises? A-t-il fait un bouquet de fleurs? Ont-ils vendu leur récolte de blé? Auront-ils beaucoup d'argent? Aimez-vous les petites fraises parfumées? Avais-je taillé mes cerisiers? Avez-vous taillé les vôtres? Drix ne sait-il pas tailler ses arbres? Faut-il repiquer les oignons en ce moment? Doit-on remettre les allées en bon état ainsi que les clôtures arborescentes?

Bien
8

Kassou B Lahcen

Judi

13

Mars 1958

Problème

Opérations

$$\begin{array}{r}
 85,8 \quad 7,5075 \\
 \times 175 \quad 780000 \\
 \hline
 4290 \quad 150150 \\
 6006 \quad 75075 \\
 858 \quad 900900,0000 \\
 \hline
 15015,0 \quad \left| \begin{array}{l} 2 \\ 75075 \end{array} \right. \\
 10 \quad \left| \begin{array}{l} 0 \\ 15 \\ 10 \end{array} \right. \\
 015 \\
 10
 \end{array}$$

Solution

Surface du losange

$$85,8 \times 175 = 15075 \text{ m}^2 \text{ ou } 1,5075 \text{ hec}$$

2

Prix du champ

$$1,5075 \text{ hec} \times 120000 \text{ hec} = 90090 \text{ hec}$$

8

Construction de phrases

1 Les abeilles sont des insectes utiles qui travaillent sans cesse et dont le travail est utile.

2 Le ver à soie est une chenille qui se nourrit ~~des~~ feuilles de mûrier, et dont l'élevage il reçoit beaucoup d'argent.

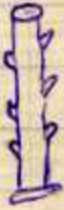
6

3 Les sauterelles sont des insectes nuisibles qui donne aux cultures des dégâts, et dont le cultivateur a peur.

4 Le moustique est un insecte nuisible qui ~~cause des maladies~~ aux cultures, pique et dont la piqure ~~il~~ donne la fièvre aux cultures.

Dessin : les boutures

5 Passable bouture à talon



bouture à crossette

Kacem B Med Abd' Samedi
celebrim

15

Mars 1959

Probleme'

Opérations	Solution
$\begin{array}{r} 144 \quad 75 \\ \times 2 \quad \times 94 \\ \hline 288 \quad 3510 \\ 28 \quad 94575 \\ \hline 8 \quad 1260 \\ 0 \end{array}$	<p><u>Cloture du champ.</u></p> $144 \times 2 \times 94$ <p>3</p> <p><u>Le metre courant de cloture est</u></p> $75 \times 94 = 1260$ <p>Reponse 1260</p>

Redaction

Vous etes aller avec vos parents ou des camarades pour promener a travers champ. Racontez ce que vous avez vu au fait d'interessant

Developpement

Mediane palmiers
 & avions
 assiette
 colline

L'autre jour je suis allé avec mes camarades pour me promener au champ de Kafaru. Nous avons vu un chacal qui courait, nous avions mangé des palmiers mins. Et nous avons fait du thé. Nous avons mangé des pommes de terre dans une assiette, dans la colline à côté de nous, il ya des oiseaux qui chante.



mer est en furie, elle se creuse de vagues. Les navires vont alors s'abriter dans les ports.

Orthographe.

Les noms et les adjectifs dont le masculin singulier est en al font leur masculin pluriel en -aux (sans e)

Ex: un cheval, des chevaux

Passable

5

en geste brutal, des gestes brutaux. Ceux dont le masculin pluriel est en -aux (avec e)

Ex: des beaux châteaux, des beaux châteaux.

Mardi

18

Mars

1958

M. Ahmed B. Lakien

Problème

Opérations

9,590

- 5,390

4,200 l

4,200

x 2

8,400 l

Solution

Poids d'eau versé est

9,590 kg - 5,390 kg = 4,200 kg

Contenance duseau plein est

4,200 l x 2 = 8,400 l ou 8400 dal

Preprise: Contenance duseau

plein est

8,400 l ou 8400 dal

Tr. Bien

6

Grammaire

Remplacez les points par un pronom indéfini
On a chaud. Tout griffe sous le soleil. Personne ne
 se trouve à son aise. Mais le soir, quelle joie! Certains
 vont se baigner, quelques uns se promènent, d'autres
 reprennent leur travail. Les moissonneurs travaillent
~~et~~ activement, l'un conduit les chevaux l'autre ex-
 tasse les ~~et~~ gerbes sur la voiture ^{plusieurs} ~~chacun~~, les lui
 passent au bout des fourches chacun à son travail
~~et~~

Bien
7

Mardi 10 Mars

Mardi 13 Mars

Calcul Simplifier

$$\frac{40}{60} = \frac{4}{6} = \frac{2}{3}$$

$$\frac{20}{25} = \frac{\cancel{2}4}{5}$$

$$\begin{array}{r} 64 \\ -126 \\ \hline \end{array} = \begin{array}{r} 32 \\ 63 \\ \hline \end{array} \quad \begin{array}{r} 16 \\ 27 \\ \hline \end{array} \quad \begin{array}{r} 8 \\ 7 \\ \hline \end{array}$$

9

$$\begin{array}{r} 48 \\ 92 \\ \hline \end{array} = \begin{array}{r} 24 \\ 46 \\ \hline \end{array} \quad \begin{array}{r} 12 \\ 23 \\ \hline \end{array} \quad \text{E}$$

Écriture

x x x x x x x x

ℳ

ℳ

ℳ

ℳ

ℳ

ℳ

ℳ

ℳ

ℳ

ℳ

ℳ

ℳ

ℳ

Lavier

Lavier

Lavier

Lavier

Analyse du verbe

Analysez les verbes contenus dans les phrases suivantes

marcher : verbe marcher, 1^{er} groupe, mode indicatif temps présent, 1^{re} personne du singulier.

honorait : verbe honorer, 2^{eme} groupe, mode indicatif temps imparfait, 3^{eme} personne du singulier.

quittes : verbe quitter, 1^{er} groupe, mode subjonctif, temps présent 2^{de} personne du singulier

traverse : verbe traverser, 1^{er} groupe, mode subjonctif, temps présent, 2^{de} personne du singulier

franchises : verbe franchir, 2^{eme} groupe, mode subjonctif temps présent, 2^{de} personne du singulier.

Diitée Les vignes

La vigne vient dans tous les sols. pourvu que le sujet et ou porte-greffe américain soit convenablement choisi. C'est ainsi que le riparia convient aux terrains frais et fertile, le rupestris aux sols rocailleux un peu sec, le berlandieri aux sols calcaires. La plantation de la vigne en place se fait en mars sur un sol préalablement défoncé, puis amendé par les labours légers.

houcine Albès

jeudi 20 Mars 1958

Opérations

$$\begin{array}{r} 75 \quad 1,40 \\ \times 26 \quad \times 75 \\ \hline 300 \quad 700 \\ 150 \quad 980 \\ \hline 1800 \quad 10500 \end{array}$$

6

$$\begin{array}{r} 1800 \quad 1800 \\ + 105 \\ \hline 1905 \quad 105 \\ \hline 1695 \end{array}$$

Solutions

Surface du rectangle est:
 $1m^2 \times 75 \times 26 = 1800m^2$

Surface de la allée est:
 $1m^2 \times 1,40 \times 75 = 105m^2$

Reponse = ~~105~~ m^2

Surface cultivable est
 $105 - 1800 = 1695m^2$

Reponse = 1695 m^2

Dessin: le phylloxera

Lassalle
4



phylloxera ailé



phylloxera sans ailes

Ahmed
Dâara

Lamedi 22 Mars 1958

Les fractions
Simplifier les fractions

$$\frac{3}{21} = \frac{1}{7}$$

$$\frac{12}{54} = \frac{2}{9}$$

$$\frac{18}{63} = \frac{2}{7}$$

$$\frac{24}{54} = \frac{4}{9}$$

$$\frac{33}{39} = \frac{11}{13}$$

$$\frac{15}{29} = \frac{15}{29}$$

Mardi 2 Avril 1958

Problème

Opérations

$$\begin{array}{r} 40 \\ \times 30 \\ \hline 1200 \end{array}$$

?

Solutions

Le poids du lait est:

$$40 \text{ l} \times 30 = 1200$$

Le poids en crème est:

$$1200 \times 4 = 4800$$

25

Le poids de beurre est

$$1200 \times 1 = 1200$$

4

Orthographe

Les adjectifs qualificatifs sont toujours terminés au masculin pluriel par s ou x
Ex: des radis roses, des cheveux noirs.



Driss

Samedi 5 Avril

1958

Problème

Opérations

$$\begin{array}{r}
 38 \\
 \times 3 \\
 \hline
 114 \\
 152 \\
 + 38 \\
 \hline
 19000 \\
 - 114 \\
 \hline
 18886
 \end{array}$$

Bien
8

Solution

Surface cultivable:

$$\begin{array}{r}
 1 = 1 \times 21 = 21 \quad 1 = 1 \times 3 = 3 \\
 3 \quad 3 \times 4 \quad 12 \quad 4 \quad 4 \times 3 \quad 12
 \end{array}$$

Surface inculte:

$$\begin{array}{r}
 4 + 3 = 7 \quad 12 + 12 = 24 \\
 12 \quad 12 \quad 12 \quad 12 \quad 12
 \end{array}$$

Surface du bétraves:

$$3800 \times 21 = 15200 \text{ m}^2 = 152 \text{ ares}$$

Surface du pommes de terre:

$$3800 \times 3 = 11400 \text{ m}^2 = 114 \text{ ares}$$

Surface du bétraves

$$15200 + 38 = 19000 \text{ m}^2 = 190 \text{ ares}$$

Surface inculte

$$19000 - 114 = 18886$$

Réponse = 18886 m



Kasson Bekcen

Mardi 8

Avril 1958

Problème I

Opérations

$$\begin{array}{r} 15 \quad 105 \\ \times 7 \quad + \quad 5,45 \\ \hline 105 \quad 110,45 \end{array}$$

8

Solution

Contenance de 7 seaux

$$15 \text{ kg} \times 7 = 105 \text{ l}$$

Poids d'eau et de la lessiveuse

$$105 \text{ kg} + 5,45 = 110,45 \text{ kg}$$

Réponse = Poids total : 110 kg, 45

II

Opérations

$$\begin{array}{r} 15,500 \\ - 7,500 \\ \hline 08,000 \end{array}$$

Solution

La capacité est:

$$15 \text{ kg } 500 - 7 \text{ kg } 500 = 8 \text{ kg l}$$

Poids du seau vide

8 l

Opération

Solution

La capacité

$$13,500 - 7,500 = 6 \text{ l}$$

Grammaire

Le complément d'objet indirect.

Analysez les compléments

Le cheval hennit dans l'écurie. Le coq chante dès le matin. Le chat miaule sous la table. Le réveil sonne sur la cheminée.

Ecurie : nom commun, complément d'objet indirect du verbe hennit.

Passable
5

Le matin : complément d'objet indirect du verbe chante

table : complément d'objet indirect du verbe miaule.

cheminée : complément d'objet indirect du verbe sonne

Orthographe

Les adjectifs qualificatifs sont toujours terminés par es au féminin pluriel

Ex: des dents pointues, des plantes jeunes

Zarbouche Hamadi

Mercredi 9 Avril 1958

Probleme



Opérations

$$\begin{array}{r}
 400 \\
 \times 72 \\
 \hline
 800 \\
 2800 \\
 \hline
 28800 \\
 288 \\
 2880 \\
 \hline
 \times 125 \\
 \hline
 1440 \\
 2880 \\
 2880 \\
 \hline
 36000
 \end{array}$$

Solution

Poids de la farine
 $400 \times 72 = 288 \text{ kg}$
 100

Poids du pain qu'on peut faire avec
 4 quintaux de blé.
 $288 \times 125 = 360 \text{ kg}$
 100

Reponse = 360 kg

Écriture

୯	୯	୯	୯	୯	୯	୯
୯	୯	୯	୯	୯	୯	୯
୯	୯	୯	୯	୯	୯	୯

Erfoud

Erfoud

Erfoud

Erfoud

Dictée

Midi

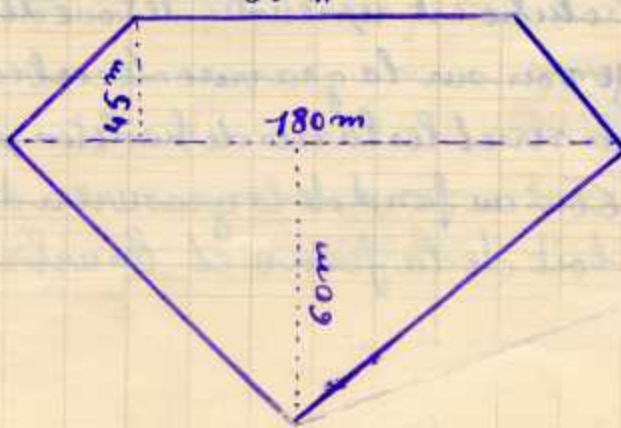
- Mais surtout il y avait le jardin, un jardin en terrasses dont la première, remplie de figuiers et de plantes grasses laissait relembes ses branches et ses liserons sur les cours et sur la rue. La second, on l'accédait par des marches, était immense, orangers Lauriers roses grenadiers jeun genets couverts de limaçons ifoissoner et les hauts sipres dominaient la terrasses de leur ronçes d'écorticative.

retomber
La seconde
un 3 m ce
limaçons

jeudi 10 Avril 1958

Souah Mohamed

Problème
93 m



Opérations

$$\begin{array}{r|l} 93 & 138 \\ 45 & 18 \\ \hline 138 & 0 \end{array} \begin{array}{l} 8 \\ 69 \end{array}$$

$$\begin{array}{r|l} 180 & 1080 \\ \times 60 & 08 \\ \hline 1080 & 00 \end{array} \begin{array}{l} 2 \\ 540 \end{array}$$

$$\begin{array}{r|l} 540 & 1892 \\ 758 & 09 \\ \hline 1292 & 12 \\ & 0 \end{array} \begin{array}{l} 2 \\ 646 \end{array}$$

Solution

La surface est du trapèze est

$$\frac{93 + 45}{2} = 69 \text{ m} = 6142,5$$

La surface du champ

$$\frac{180 \times 60}{2} = 5400 \text{ m}^2$$

La surface total = 11542,5

La valeur du champ figuré est

$$540 + 758 = 1292 \text{ m} = 86568750 \text{ F}$$

La surface total est

$$1292 : 8 = 161,5 \text{ m}$$

La valeur est Réponse = 86568750

$$750 \text{ l'aire} = 75000$$

Construction de phrases

1) Basile se tient penché sur les mancherons de la charrue.

2) Coliche est représenté debout devant les deux bettes

3) je vois sur la gravure des corbeaux qui s'abattaient épiant les vers et les larves de hanneton parmi les mottes.

4) Tout au fond de la gravure à droite je vois le toit de la ferme et les arbres

debout

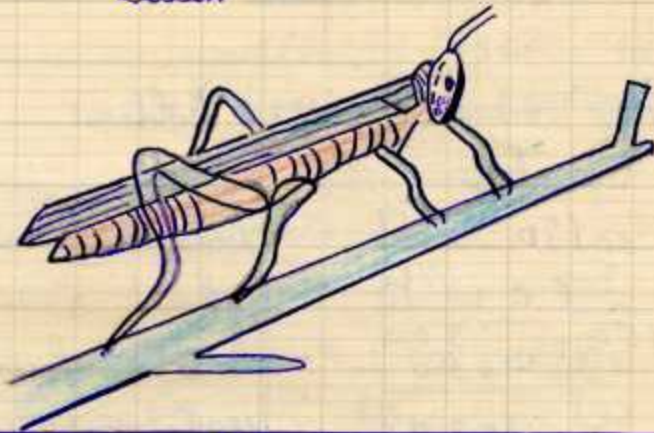
A. Bien

les 6 charrues

Léssim

Passable

5



Chammi

Samedi 12 Avril 1958

Problème

Solutions

Opérations

$$\begin{array}{r}
 45 \quad 73 \\
 12 \quad 9 \\
 \hline
 150 \quad 657 \\
 75 \\
 \hline
 900
 \end{array}$$

Bien

9

Poids de douze sacs de blé est

$$45 \times 12 = 900 \text{ kg}$$

Le poids en farine est

$$900 \times 73 = 657 \text{ kg}$$

100

Poids du pain est

$$657 \times 125 = 821,25 \text{ kg}$$

100

Reponse = Poids du pain est

$$= 821,25 \text{ kg.}$$



Gigi

Lundi 14 Avril 1988

Problème.

Opérations

$$\begin{array}{r} 50 \\ 3 \\ \hline 150 \\ 150 \\ \hline 300 \\ 1050 \\ \hline 10800 \end{array}$$

$$\begin{array}{r} 108 \\ \times 120 \\ \hline 000 \\ 216 \\ 108 \\ \hline 12960 \end{array}$$

$$\begin{array}{r} 128,8 \\ 08 \\ 08 \\ 0 \\ \hline 128,8 \end{array}$$

$$\begin{array}{r} 12960 \\ 029 \\ 096 \\ 080 \\ 00 \\ \hline 128,8 \end{array}$$

Solution

Poids de 3 sacs de blé.
 $50 \text{ kg} \times 3 = 150 \text{ kg}$
 Poids en farine.
 $150 \text{ kg} \times 72 = 108 \text{ kg}.$

Poids en pain
 $108 \text{ kg} \times 120 = 128,8 \text{ kg}$

Il peut faire de pains :

$$128,8 : 2 = 64 \text{ pains, } \underline{\underline{=}}$$

Réponse 64 pains,

écriture

V V V V V V

V V V V V

v v v v v

Victor Victor Victor Victor

Exercice.

Les oiseaux ~~diffèrent~~ ont un bec, deux ailes
deux pattes et une queue.

Bien
7

Les palmipèdes que je connais sont les canards
et les oies.

Le bec du perroquet est pointu et courbe.
Tandis que de la cigogne est long et dure.

Orthographe.

Les adjectifs qualificatifs s'accordent en genre et
en nombre avec le nom auquel ils se rapportent

Bien
7

Ex: Le coq noir, la poule noire

Les coqs noirs les poules noires

Lhoucine Labhdar

Mardi 15 Avril 1958

Problème

Operations

$$\begin{array}{r}
 14 \quad \times \quad 0,224 \\
 \times \quad 1,6 \quad \times \quad 2,8 \\
 \hline
 84 \quad \quad 1792 \\
 14 \quad \quad 0448 \\
 \hline
 0,224 \quad 0,6272
 \end{array}$$

Bien
9

Solution

Surface du prisme rectangulaire

$$14 \text{ dm} \times 1,6 \text{ dm} = 0,224 \text{ dm}^2$$

Volume est:

$$0,224 \text{ dm} \times 2,8 = 0,6272 \text{ dm}^3$$

son poids est:

$$0,6272 \times 0,7 = 0,43904 \text{ kg}$$

Réponse: 0,43904 kg

Grammaire

je regarde l'âme ou plutôt l'âme me regarde car il sait que je ne le vois pas.

je: pronom personnel, première personne du singulier
sujet du verbe regarde.

me: pronom personnel première personne du singulier
complément d'objet direct du verbe regarde.

il: pronom personnel, troisième personne du singulier
complément d'objet indirect du verbe sait.

Tassalle
5



le : pronom personnel troisième personne du singulier
complément d'objet direct du verbe vois.

je : pronom personnel première personne du singulier
complément d'objet indirect du verbe vois.

Driss B Haddou

Mercredi 16 Avril 1958

Problème

Opérations

$$\begin{array}{r} 315 \overline{) 7} \\ 35 \overline{) 45} \end{array}$$

$$\begin{array}{r} 45 \\ \times 3 \\ \hline 135 \end{array}$$

10

$$\begin{array}{r} \times 45 \\ 4 \\ \hline 180 \end{array}$$

Solution

Demi-périmètre du terrain

$$315 : 7 = 45 \text{ m}$$

Largeur est

$$45 \times 3 = 135 \text{ m}$$

Longueur est

$$45 \times 4 = 180 \text{ m}$$

Reponse = 180 m

Écriture

U U U U U U
U U U U U U



U U U U U U U U

Urursule Uroule Urusule Uraule

Dictée

Le nid du roitelet

Bien

9

Figurez-vous une boule creuse, tissée délicatement avec des brins de mousses et des toiles d'araignée capitonnée à l'intérieur du duvet le plus chaud et le plus moelleux. Dans ce nid douillet où l'on ne pénètre que par un trou étroit pratiqué sur l'un des côtés, la femelle pond de sept à onze œufs pas plus gros que des pois.

Lhoucine Ben Mohamed
Lyazghi

Merccredi 23 avril 1958

Problème

Calcul

Effectuez les divisions suivantes et simplifiez quand c'est possible:

$$\frac{2}{3} : 6 = \frac{2}{3 \times 6} = \frac{2}{18} \quad \text{ou} \quad \frac{1}{9}$$

$$\frac{2}{9} : 6 = \frac{2}{9 \times 6} = \frac{2}{54} \quad \text{ou} \quad \frac{2}{18}$$

$$\frac{9}{13} : 7 = \frac{9}{13 \times 7} = \frac{9}{91} \quad \text{ou} \quad \frac{1}{10}$$

$$\frac{8}{7} : 2 = \frac{8 \times 7}{2} = \frac{56}{2} \quad \text{ou} \quad \frac{28}{1} \text{ unités}$$

7

$$\frac{6}{8} : 3 = \frac{6 \times 8}{3} = \frac{40}{3}$$

$$\frac{15}{12} : 5 = \frac{15 \times 12}{5} = \frac{180}{5}$$

Exercice n° 1056

p. 213

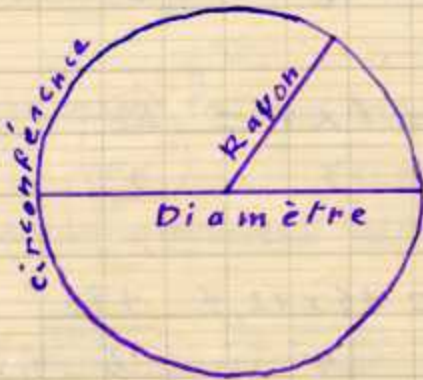
Les fleurs des champs: - « Catherine et Jean s'en vont par les prés fleuris. Catherine en cheminement fait un bouquet. Elle cueille (encore) des bleuets des esquicots, des courcous et des boutons d'or. Elle cueille encore de ses jolies fleurs violettes qui croissent

au bord des blés. Elle cueille le lis des vallées dont les blanches clochettes agitées au moindre soufle, rependent une odeur déficieuse >>

jeudi 20 Avril 1958

Shouine ghazi:

La circonférence et le cercle



Bien
7

La circonférence est une ligne courbe fermée dont tous les points sont à égale distance d'un point intérieur appelé centre.

Le cercle est la surface limitée par la circonférence. Le rayon est la droite qui joint un point de la circonférence au centre.

Le diamètre est une droite qui passe par le centre et divise le cercle en deux parties égales.

Construction de phrases

1: Le petit Jean représenté sur la gravure debout sur une grosse pierre. Puis ^{il} elle porte une couronne de fleurs. Le petit Jean comprend qu'il est beau. ~~Da-~~ ~~oit~~ et immobile, les yeux tout ronds, les lèvres serrées, les bras pendants, les mains ouvertes et les doigts écartés comme les rayons d'une roue.

A. Bien

6

2: Catherine tend les bras vers son frère et elle dit Oh! qu'il est diôle! Qu'il est diôle! Et elle rit de plus belle.

Dessin

Driss
Ghazi

Lundi 28 Avril 1958

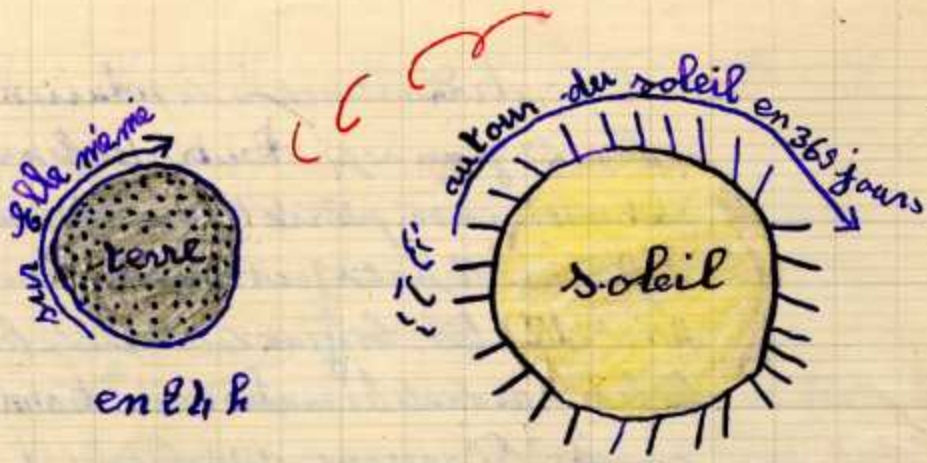
Les nombres complexes:

Le jour est le temps que met la terre pour faire un tour sur elle même.

L'année est le temps que met la terre pour faire un tour autour du soleil

A. Bien

6



Écriture

7 7 7 7 7 7

7 7 7 7 7

7 7 7 7 7

jean jean jean jean

Mouloud

Mardi 29 Avril 1958

Problème



Opérations

$$\begin{array}{r|l} 66 & 4600 \\ -20 & 000 \\ \hline & 50 \end{array}$$

Pain
9

$$\begin{array}{r} 46 \quad 125 \\ \times 50 \\ \hline 6250 \end{array}$$

Solution

Poids de l'huile :

$$66 \text{ kg} - 20 \text{ kg} = 46 \text{ kg}$$

Nombre de litre d'huile :

$$46 : 0,92 = 50 \text{ litres}$$

Prix de l'huile est :

$$125 \text{ F} \times 50 \text{ l} = 6250 \text{ F}$$

Réponse : Prix de l'huile est 6250 F

Grammaire

Passable
5

Certains verbes (comme) tomber, aller, partir descendre se conjuguent au temps composé avec l'auxiliaire être et non avec l'auxiliaire avoir. Dans ce cas le participe passé s'accorde comme un adjectif qualificatif avec le sujet dont il est l'attribut.

Ahmed habou

Mercredi 30 Avril 1958

Les nombres complexes



Convertir en secondes

4^h 15 mn = 15300^s

38 mn 17 s = 2297^s

Bien
9

3^h 19 mn = 10940 11940

2^h 14 mn 45^s = 8690

Écriture

L L L L L L L

L L L L L L

L L L L L L L L

Loubida Loubida Loubida

Dictée

Le pêcheur a la ligne

La pêche était ~~bonne~~ sa vie. On le voyait assis sur son panier d'osier, à la place qu'il détenait jalousement, dès l'aube voilée de fine brume, jusqu'aux larges soirs en pour prend le flamme. Il ne bougeait pas plus que le vieux saule gris contre lequel il s'appuyait. Le martin-pêcheur le frôlait laissant pareil à une flamme bleue filant dans les roseaux, et les autres venaient plonger à ses pieds.

empourprant

Bien
7

M'hamed B. Badai

Lundi 5 Mai 1958

calcul

Les n° nombres complexes

Convertir en heures minutes et secondes

12660s = 3 h 30 mn 40 s

A. Buis
6

15623s = 4 h 20 mn 23 s

10965s = 2 h 59 mn 5 s

3615 s = 2 h 23 mn 35 s

Exercice

Complétez les phrases suivantes à l'aide des mots
L'âne broute l'herbe au bord des chemins ; c'est un
animal herbivore. Le chiendent est une plante
herbacée. En France il y a de riches herbages grâce au
sol et à l'humidité des régions. Enlever les mauvaises
herbes d'un jardin c'est le désherber. Il herbacé c'est
aller dans la campagne recueillir des plantes pour les
étudier. Il faut faire sécher les plantes que l'on
veut conserver dans un herbier. Celui qui tient le
commerce de plantes médicinales est un herboriste.

Bien

8

Ahmed Hamou Mardi 6 Mai 1958

Problème

Opération

$$\begin{array}{r}
 17,5 \quad 850 \\
 \times 2 \quad \times 35 \\
 \hline
 35,0 \quad 4250 \\
 \quad 9550 \\
 \hline
 29750
 \end{array}$$

Solution

Volume du bois.

$$17,5 \times 2 = 35 \text{ m}^3 \text{ ou } 35 \text{ stère.}$$

La valeur d'un stère de bois

$$850 \text{ F} \times 35 = 29750 \text{ F}$$

Réponse 29750 F

9

Dictée Le faucheur

Bien

9

A chaque coup de faux, le faucheur avance d'un pas et l'on voit la prairie rassée de près derrière lui. De temps en temps, il s'arrête et donne un coup de pierre à sa faux qui raisonne. A l'autre extrémité de la prairie, les faucheuses secouent l'herbe fauchée de la veille. Un agréable parfum monte du foin.

Ghazi

Ahmed

Mercredi 7 Mai 1958

Addition des nombres complexes

$$3 \text{ h } 45 \text{ mn} + 6 \text{ h } 15 \text{ mn} + 9 \text{ h } 30 \text{ mn } 35 \text{ s} = 19 \text{ h } 30 \text{ mn } 35 \text{ s}$$

$$2 \text{ j } 7 \text{ h } + 3 \text{ h } \frac{3}{11} + 13 \text{ h } + 25 \text{ mn } 15 \text{ s} = 48 \text{ h } 10 \text{ mn } 15 \text{ s}$$

Lhoucine B. Mohamed Anou

Samedi 10 Mai 1958

Problème

Opérations

$$\begin{array}{r} 0,75 \\ \times 8 \\ \hline 1,50 \end{array}$$

$$\begin{array}{r} 4,71 \\ \times 5000 \\ \hline 23550,00 \end{array}$$

Solution

Longueur d'une roue

$$0,75 \text{ m} \times 2 = 1,50 \text{ m} \times 3,14 = 4,71 \text{ m}$$

Distance parcourue

$$4,71 \text{ m} \times 5000 = 23550 \text{ m}$$

Réponse = Distance parcourue =

$$23550 \text{ m}$$

10

Récitation l'été

L'été, la nature éveillée
Partout se répand en tous sens
Sur l'arbre en épaisse feuillée
Sur l'homme en bienfaits - carenants

Tout ombrage alors semble dire:

"Voyageur, viens te reposer!"
Elle met dans l'air l'aube un sourire
Elle met dans l'onde un baiser

Exercice

La fenaison. — « C'était le temps de la fenaison. On voyait les faux luire sur les coteaux; mais, dans les parties plates, des faucheuses, traînées par des chevaux blancs, avec leurs conducteurs juchés sur le petit siège de fer, abattaient lentement des coupes régulières. Les femmes étalaient le foin pour le faire sécher ou le dressaient en petites meules. Les hommes construisaient de hautes charrettes élevées au bout de leur fourches des boîtes énormes. »

Bien
8



Kacem

Samedi

12 Mai 1958

Soustraction des nombres complexes

17 h 43 mn - 12 h 58 mn = 05 h 15 mn

15 h - 6 h 30 mn = 8 h 30 mn

Bien
7

21 h 15 mn - 9 h 45 mn 38 s = 12 h 9 mn 8 s

7 h - 1 h 50 mn 15 s = 5 h ~~5~~ 9 ^{mn} ~~mn~~ 45 s

Écriture

P

P P P P P P P

P P P P P P P

P P P P P P P

Paris

Paris

Paris

Paris

Exercice

Les fruits de printemps que je connais sont des nectars
 Les pêches, les groseilles, les cerises, les mûres
 les prunes, ~~les mûres~~ les abricots les fraises et
 les framboises.

Passable

4

Un fruit peut être sucré, juteux, acide, délicieux
 & commestible, mûre, amère gâté ver.
 Le fruit se forme grossit & mûrit & pousse et tombe.

Orthographe

Les adjectifs numériques qui servent à compléter
 (numéraux cardinaux) demeurent invariables

Quatre hommes cinq poules
 Exceptions vingt et cent.

M^{ed} Bi Ahmed

Mardi 13 Mai 1958

Calcul =

Convertir en mètres cubes et additionner.

$$2 \overset{\text{dm}^3}{75} + 86,7 \overset{\text{dm}^3}{12} + 46 \overset{\text{dm}^3}{235} + 59,486 + 125 = 49,811980 \overset{3}{\text{m}}$$

Convertir en centimètres cubes et additionner :



$$128000 \text{ m}^2 + 3,995 \text{ m}^3 \times 2084009 = 2192759,308009 \text{ m}^3$$

Convertir en décimètres cubes et additionner:

$$75,064 \text{ dm}^3 + 48 \text{ dm}^3 + 128 \text{ dm}^3 + 3842500000 \text{ dm}^3 = 3842500000 \text{ dm}^3$$

Ditée Les travaux des champs

Les travaux des champs sont pénibles et longs, l'été, les moissonneurs travaillent de vingt heures du matin jusqu'à neuf heures du soir. Ils ne s'arrêtent que pour l'écoulation et une courte sieste. Mais ils travaillent aux grands terres, ils peuvent bavarder entre-eux aucune machine ou les presses.

Dassable

5

Mercredi 24 Mai 1958

Mohammed B. Lalouen

Problème

Opérations

Solution

54	7h,57	La vitesse il a parcourue de Bafrou à Fese
<u>60</u>	<u>2h,45</u>	$10h57 - 7h30 = 3h,57$
3240 72	1h,12	La vitesse moyenne à l'heure de la voiture
360 45 km		$3h,57 - 2h45 = 1h,12$
0		La distance de Bafrou au marché de Fese
		$\frac{54 \times 60}{72} = 45 \text{ km}$



Reprendre la distance de Lefrancaumarche de Fran
 Lis form

Écriture

D

D

D

D

D

D

D

D

D

D

D

D

D

D

D

D

Douah Douah

Douah Douah

Dictée Le fraisier

Le fraisier a ^{deux} de nombreuses tiges rampantes appelées
 couclants qui se marient naturellement et don-
 nent de nouvelles plantes. Les pieds, venant sur ces
 couclants sont plantés en bordure des allées ou dans
 les carrés. Dès le mois de Mai suivant, ils don-
 nent des fruits. Une plantation de fraisiers ne prend

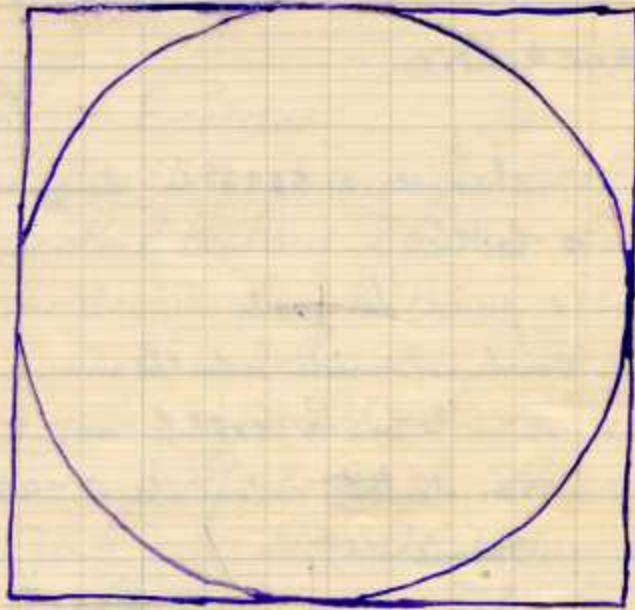
Médicure

2

durer plus de trois ans. Les années suivantes la production baisse sensiblement.

Lundi 17 mai 1958.

Problème.



Opération

$$74 \quad 3,7 \quad 13,69$$

$$74 \quad 3,7 \quad 1,14$$

$$298 \quad 259 \quad 6$$

$$518 \quad 111$$

$$\hline 547 \quad 613 \quad 69$$

Solution.

La surface du carré est.

$$74 \times 74 \text{ mm} = 5476 \text{ mm}^2$$

La surface du cercle est

$$3,7 \times 3,7 = 13,69 \times 3,14 = 42,9856 \text{ mm}^2$$

Bien

8

Construction de phrase.

Césaire embrassa l'un des cerisier et jouant des caoules et de jenou. Et il rassemble des branches panachées des cerises. L'un des deux enfant picor des bigarreaux et l'autre tendit ses mains pour prendre sa branche.

Lundi 19 Mai 1958

Muhammad Tourim

Calcul

7 chemises à 5820F la douzaine	288F
1 tablier	2520F
1 paire de gants	330F
9m de cotonnade à 90F le m	810F
12m de toile à 138F le m	1656F
15m de toile cotonnade à 144F le m	<u>2160F</u>
Premise 5%	total 8334F
Net à payer =	<u>8334F</u>

Exercice

La mer et un embonse étendu du sable
La marées et un navement des seas de la mer



une île et un ispassé de terre on terre on
tour d'eau de tous cotés,

le port. de casa blanca ou les bateaux
sarristes

Le pore et un mouvement au les jems les
jls ?

Le pore et un cauchent qui di fonce au
musulment pour les frones ?

m'ert pas

im

Mal écrit

qui pousse
sous la terrain

13 suites

Dictée La pomme de terre

La pomme de terre ne pas, sune racine, cest un
tubercule, elle est comestible de bourgeois. La pulpe
de la pomme de terre contient de la ficale. La
pomme de terre est comestible; cest un tubercule
très nourrissant. elle a des tiges sous la terre se sont
des tiges souterraines ?

Mardi 20 Mai 1958

Problème

Abdullah B
Sahem Boudli



Opérations

$$\begin{array}{r} 7 \quad 2 \quad 8 \quad 5 \\ \times 4 \quad \times \quad 2 \quad \times 4 \\ \hline -28- = 56 = 20 \end{array}$$

$$\begin{array}{r} 20 \quad 56 \\ \times 2 \quad + \quad 40 \\ \hline 40 \quad = 96 \end{array}$$

$$\begin{array}{r} 96 \quad 37,50F \\ - \quad 9 \quad 87 \\ \hline 87 \quad 26250 \\ \quad \quad 30000 \\ \hline 3262,50 \end{array}$$

Solution

Surface du mur dans le sens et long est

$$7^m \times 4 = 28^m^2$$

Surface de deux murs dans le sens et long est

$$28^m \times 2 = 56^m^2$$

Surface du mur dans le sens est large est:

$$5^m \times 4 = 20^m^2$$

Surface de deux murs dans le sens et large est:

$$20^m \times 2 = 40^m^2$$

Surface total est:

$$56^m + 40^m = 96^m^2$$

Surface restante

$$96^m^2 - 9^m^2 = 87^m^2$$

Prix total est

$$37,50F \times 87^m = 3262,50F$$

10

Grammaire

Les chevaux tirent fort la charrue.

Les : article défini, se rapporte au nom chevaux masculin pluriel



chevaux : nom commun, masculin pluriel, sujet du verbe tirent ~~troisième personne du pluriel~~.

tirent : verbe tirer, premier groupe, mode indicatif temps présent, troisième personne du pluriel

fort : ~~la~~ adverbe invariable

La : article défini se rapporte au nom charrue féminin singulier

charrue : nom commun, féminin singulier, complément d'objet ~~indirect~~ du verbe tirent.

Bien
8

houe et bles

jeudi 22 Mai 1958

Problème

Opérations

$$\begin{array}{r} 7,45 \\ \times 0,90 \\ \hline 1,3050 \end{array}$$

Passable
5

Solution

Le volume est :

$$1,45 \times 0,90 \times 0,80 = 1,04400 \text{ m}^3$$

La surface est

$$1,04400 : 4 = \underline{2610 \text{ m}^2}$$

Nombre de litres d'eau qu'il faut ajouter

$$\frac{4}{4} - \frac{3}{4} = \frac{1}{4}$$

Le nombre total est



$$\frac{2610 \times 1}{4} = 652,5 \text{ l}$$

Réponse = 652,5 l

S'houcine
Ghazi

Lamedi 24 Mai 1958

Problème

Opérations

$$\begin{array}{r} \times 24 \quad 36,0 \\ \underline{1,5} \quad \underline{0,4} \\ 120 \quad 14,40 \\ \underline{34} \quad \underline{0,4} \\ 36,0 \quad 18,960 \end{array}$$

Solution

Volume d'une planche:
 $24 \times 1,5 \times 0,4 = 14,40 \text{ dm}$

Densité de la planche:
 $14,40 \times 0,9 = 12,960 \text{ kg}$

Réponse 12,960 kg

