

Dictée
Le chasseur

bouteille
verre

Il est fatigué. Il a désarmé son fusil, il l'a dressé le long d'un tronc d'arbre. Il a mis son chapeau sur une branche. Il s'est assis sur une souche. Il a sorti ses provisions, et, comme il a soif, il a débouché sa bouché bouteille, il se verse se verse un grand versed' eau.

Cahiers de roulement

Les ancêtres des cahiers de texte

ÉCOLE PRIMAIRE AL WAHDA

Numéro 2 - Année 1963-64 - Classe inconnue

Fouad MELLOUK



BHALIL VILLAGE & BHALILA
BIBLIOTHÈQUE NUMÉRIQUE DE BHALIL (BNB)
EDITION - JUIN 2024
BhalilVillage.com





...
En outre, ont de

Mois en jour



OFFERT GRATUITEMENT PAR

L'INSPECTION RÉGIONALE

DE

L'ENSEIGNEMENT PRIMAIRE

à FES -



Abdallah
s. Ali

Passable
5

Fatima se rend à Alger. Le voyage de Fès à Meknès était sans danger. Les troupes du roi du Maroc occupaient tout le Sahara. Sur le chemin on rencontrait de grandes rivières le Sou, le Draâ et la Moulouya.

Ehami
gendouvi

Mardi 16 Octobre 1963

Problème

Opérations	
250	5000
+ 955	- 4000
650	_____
2365	= 1000
<hr/>	
6000	

Bien
8

Solution
La dépense totale est
 $250^F + 955^F + 650^F + 2365^F$
 $= 4000^F$
il lui reste
 $5000^F - 4000^F = 1000^F$
Réponse 1000^F

Dessin

Vu





Hamou
Ben Driss

jeudi 17 Octobre 1963

3 fantes

Dictée

Le chasseur

Il est fatigué. Il a désarmé son fusil, il l'a dressé le long d'un tronc d'arbre. Il a mis son chapeau sur une branche. Il s'est assis sur une souche. Il a sorti ses provisions, et, comme il a soif, il a débouché sa bouché bouteille, il se verse un grand versed' eau.

Passable

5

bouteille
verre

samedi 19 octobre 1963

Calcul

Round
Mohamed

je fais les opérations suivantes :

$$245^{\text{F}} + 172^{\text{F}} = 417^{\text{F}}$$

$$287 \text{ m} + 350 \text{ m} = 637 \text{ m}$$



$$549l + \overset{431}{331} l = 980l$$

Bien

7

245F	287m	549l
+ 172F	+ 350m	+ <u>331l</u>
417F	637m	980l

Ngiziji

N° 1358

Lundi 21 octobre 1963

2 feutes

Dictée

Les feuilles mortes
 Voici l'automne. Les enfants
ramassent des feuilles mortes:
 quand elles vivaient, ses
 feuilles était pleines de rosée
 et de chants d'oiseaux.
 Maintenant elles courent
 par milliers le sol de leurs
 petits cadavres desséchés.

Passable

5

Problème



opérations

$$\begin{array}{r}
 2950 \quad 2685 \\
 - 275 \quad 820 \\
 \hline
 2675 \quad 3505 \\
 \hline
 2950 \\
 + 2675 \\
 + 3495 \\
 \hline
 9120
 \end{array}$$

Mediocre
2

Solution

le prix d'achat de fauteuil est 2950F

le prix d'achat d'une chaise est

$$2950F - 275F = 2675F$$

le prix d'achat d'un divan est:

$$2675F + 820F = 3495F$$

le prix d'achat total est:

$$2950F + 2675F + 3495F = ?$$

Réponse 9120

Problème

opérations

$$\begin{array}{r}
 2950 \quad 3675 \\
 275 + 2950 \\
 + 2675 \\
 \hline
 2675 = 3720 \\
 + 820 \\
 \hline
 3495
 \end{array}$$

Bien
8

Solution

le prix d'achat d'une chaise est:

$$2950F - 275F = 2675$$

le prix d'achat d'un divan est:

$$2675 + 820 = 3495F$$

le prix d'achat total est

$$2675F + 820 + 2950 + 3495 = 9120F$$

Réponse 9120F

Mardi 22 Octobre 1963



Grammaire

Le verbe

je souligne les verbes d'action et mets une croix sous les verbes d'état :

Bien
8

Les enfants ramassent des feuilles jaunes, ils les mettent dans un sac, ils paraissent très contents, Le travail est sérieux. Le soleil réchauffe la campagne. Le temps reste beau.

Bouali
Lahsen

Mardi

23

octobre 1963

Problème

Opérations

Le prix d'achat d'un lit est
une armoire est :

$$5900F + 1750F = 7650F$$

Bien
9

Le prix d'un buffet est

$$7650F - 380F = 7270F$$

je dois payer en totale est :

$$5900F + 7650F + 7270F = 20820F$$

Réponses : 20820F

Solution

5900F	7650F
+1750	- 380F
7650F = 7270F	

5900
+7650
+7270
20820F



Mu *3/10/63*

chargées de fruits.

Lamedi 26 Octobre 1963

Lahcen
Bergadi

Problème

Opérations

Solution

B. Bien
10

$$\begin{array}{r}
 370 \quad 1900 \\
 + 340 \quad - \quad 960 \\
 \hline
 + 250 \quad = \quad 940 \\
 \hline
 960
 \end{array}$$

Le prix des canard et des lapin est
 $370^F + 340^F + 250^F = 960^F$
 Le prix de vente de la dinde est:
 $1900^F - 960^F = 940^F$
 Réponse : 940 F :

Lundi 28 Octobre 1963

Mhamed
Briza

Dictée

1 faute

Une maison neuve

La belle maison neuve.

s-élève haut dans le ciel.

Bien
8

en

An plus du rez de chaussée
 je compte, un, deux, trois
 étages et encore un



grenier sous le toit, Elle
 écrase ses voisines de son
 importance. Les fenêtres
 sont larges et nombreuses.
 j'aimerais habiter la
 belle maison neuve.

Calculs

je fais les opérations suivantes

$$869 \text{ m} - 204 \text{ m} = 665 \text{ m}$$

$$746 \text{ F} - 541 \text{ F} = 205 \text{ F}$$

$$387 \text{ F} - 349 \text{ F} = 736 \text{ F}$$

A. Brien
6

$$\begin{array}{r} 869 \text{ m} \\ - 204 \text{ m} \\ \hline 665 \text{ m} \end{array}$$

$$\begin{array}{r} 746 \text{ F} \\ - 541 \text{ F} \\ \hline 205 \text{ F} \end{array}$$

$$\begin{array}{r} \overset{10}{3} \overset{8}{8} \overset{5}{7} \text{ F} \\ - 349 \text{ F} \\ \hline 736 \text{ F} \end{array}$$

Mardi 29 Octobre 1963

Abi Ben Mohamed

Dress Bassour N° 1029

Grammaire
Les adjectifs qualificatifs



je fais accorder les adj. qualif.
avec les noms :

joyeux: un chant joyeux, une fille joyeuse
des garçons joyeux, des femmes joyeuses

Bien
8

attentif: une écolière attentive, un élève attentif
des fillettes attentives

pesant: une grappe pesante, des fruits pesants
du raisin pesant.

Mercroedi 30 octobre 1963

Ahmed Layachi

Problème :

Opérations

$$\begin{array}{r} 850 \quad 850 \\ -125 \quad -240 \\ \hline 725 \quad 610 \end{array}$$

À Bien
6

$$\begin{array}{r} 190 \\ +610 \\ \hline 800 \end{array}$$

solution

Le prix d'un canard est:
 $850^F - 125^F = 725^F$

Le prix d'un lapin est:

$$850^F - 240^F = 610^F$$

Elle rapportera à la maison.

$$190^F + 610^F = 800^F$$

$$850^F + 725^F + 610^F = 2185^F$$

Dessin

Vu



Laassila Mohamed Jeudi 31 Octobre 1963

Dictée

Le maçon



Le maçon construit un mûr. Il prend du mortier dans l'auge avec sa truelle. Il l'étend sur le mûr. Il pose une pierre sur le mortier & frais avec son marteau il l'amet bien en place contre sa voisine. Le mûr monte. et le maçon siffle joyeusement sur son échafaudage

3 fautes

Passable
5

Et
joyeusement

El gh i at Banaceur Samedi 2 Novembre 1963

Problème



opérations

Solution

$1025 \quad 625$
 $\times 27 \quad \times 18$

 $4175 \quad 5000$
 $2050 \quad 625$

 $27675 \quad 11250$

Bien
9

$2700 = 27 \text{ cent}$
 le prix des briques est
 $1025^F \times 27 = 27675^F$
 le prix des tuiles est
 $625^F \times 18 = 11250^F$
 le prix de revient de ces matériaux est
 $27675^F + 11250^F + 6460 =$
 45385^F
 Réponse: 45385^F

Mohammed boubecher, Lundi 6 Novembre 1963

Dictée

Attention à l'écriture!

5 fautes

levé
sœur

3

Le retour du père
 Des pas pressés sonnent
 sur le ~~trattoir~~ trattoir.
 Paul a levait la tête: "Voilà papa qui rentre."
 dit il à sa jeune sœur.
 En effet, la porte s'ouvre
 et le père parait sur le



fatigues
journalière
est

seuil. Malgré les fatigues de
la journée, il sourit. Son
bonheur et grand de revoir
sa femme et ses enfants.

Calcul

La classe des millions

y'écrit

2 millions 750 mille : 2 750 000

16 millions 58 mille 23 unités : 16 058 023

12 millions 49 unités : 12 000 049

4

130 millions 8 mille 136 unités : 130 008 136

Assou Charqui Mardi 5 Novembre 1963

Systeme métrique



$$15 \text{ hl } 9 \text{ l } \times 75 = 113175 \text{ l}$$

$$138 \text{ hl } 5 \text{ dal } \times 68 = 941800 \text{ l}$$

Bien
9

$$\begin{array}{r} 1509 \\ \times 75 \\ \hline 7545 \\ 10563 \\ \hline 113175 \end{array}$$

$$\begin{array}{r} 13850 \\ \times 68 \\ \hline 110800 \\ 83100 \\ \hline 941800 \end{array}$$

Mhamed
ruijel

Mercredi 6 Novembre 1963

Calcul
Les nombres décimaux

l'écris en mettant la virgule après les unités:

~~42~~

42 dixièmes de m : 4,2 m

Bien
9

3946 millièmes de m : 3,946 dm

375 centièmes de m : 3,75 m



Lhoucine Bouali Lamedi 9 ^{Novembre} ~~Octobre~~ 1963

Problème

Opérations

$$\begin{array}{r} 3,20 \\ \times 7 \\ \hline \end{array}$$

E. Bien

10

$$\hline 22,40$$

Solution

La longueur de 7 coupons est :

$$3,20 \text{ m} \times 7 = 22,40 \text{ m}$$

La longueur de la pièce entière est :

$$2,60 \text{ m} + 22,40 \text{ m} = 25,00 \text{ m}$$

Réponse : 25,00 m

Mohamed Dahmen

Lundi 11 Novembre 1963

Problème

Opérations

$$\begin{array}{r} 2,50 \quad 18,50 \\ + 3,75 \quad + 9,65 \\ \hline + 3,4 \quad 28,15 \\ \hline 9,65 \end{array}$$

Médiocre

4

Solution

Il a coupé :

$$2,50 \text{ m} + 375 \text{ cm} + 36 \text{ dm}$$

$$9,65 \text{ m}$$

Il reste est :

$$18,50 \text{ m} + 9,65 \text{ m} = 28,15 \text{ m}$$

Réponse : 28,15 m



Mohamed
Brahim

Mardi 12 Novembre 1963

Grammaire.

Je relève les pronoms démonstratifs. j'indique
les mots qu'ils remplacent leur genre et leur nombre.

ces hirondelles vivent près de la ferme
celles-ci nichent dans une écurie.
ces garçons sont sages, ceux-là sont
impolis.

Bien
8

celles-ci : pronom démonstratif mis pour ~~les~~ hirondelles
féminin pluriel -
ceux-là : pronom démonstratif mis pour ~~les~~ garçons
masculin pluriel -

Hamid
Marayam

Mercredi 13 Novembre 1963

Calcul

je convertis en mètres puis ~~eff~~ j'effectue

$$125 \text{ dm} - 85 \text{ cm} = \overset{1965}{\underline{375}} \text{ m}$$

$$3675 \text{ cm} - 150 \text{ dm} = 29,75 \text{ m}$$

$$67850 \text{ mm} - 15,25 \text{ m} = 39,600 \text{ m}$$

Abien
 7

125	3675	67850
<u>085</u>	<u>150</u>	<u>1525</u>
<u>1305</u>	<u>2975</u>	<u>39600</u>
1965		

dessin

Vu



jeudi 14 novembre 1963

Mohamed
 ami

Dictée
 La toilette

Paul croist le froid. Le matin,



3 fautes

Passable
5

il mouille à peine un coin de sa serviette.
Il se la basse sur le bout du nez.
Et il crit : « je suis débarrassé. » Ou ti
Aussi son front, ses oreilles, son nez,
ses mains sont toujours sales.

Mardi 19 Novembre 1963

Problème

opérations

2 1055

1 550

19505

19505 | 3
15 | 6501
00
05
2

Solution

Le prix d'achat de 3 tables est

$$2\ 1055^F - 1\ 550^F = 1\ 9505$$

il la paye chaque table

$$1\ 9505^F : 3^F = 6501^F$$

Reponses : 6501^F

Mercredi 20 Novembre 1963

Problème

Opérations

Solution

$$\begin{array}{r}
 1250 \\
 \times 3 \\
 \hline
 3750 \\
 \\
 350 \\
 \times 2 \\
 \hline
 700 \\
 \hline
 3850
 \end{array}$$

Très Bien
6

Le prix d'achat de 3 m est
tissu est:

$$1250^{\text{F}} \times 3 = 3750$$

450^F Le prix d'achat de
2 doublure est:

$$950^{\text{F}} \times 2 = 1900^{\text{F}}$$

Le prix de revient est: ^{du costume}

$$3750^{\text{F}} + 1900 + 3600^{\text{F}} = 9250^{\text{F}}$$

Réponse: 9250^F

Mhamed
Glaazy

Dessin

Vu



Mhamed
Achalbi

jeudi

21

Novembre 1963

Conjugaison



je mais les verbes à la 3^e pers.
du pluriel du futur simple.

Bien
8

Ils surveilleront la cuisson, elles goûteront la soupe
la maman et la grand'mère ~~elles~~ laveront les légumes
le garçon et le père les couperont,
elles poseront les assiettes, elles mettront le couvert.

Lundi 25 Novembre 1963

Laïssila Mohamed

Problème

N° 985

Opérations

Solution

365	450
x 3	5
<hr/>	<hr/>
1095 ^F	2250 ^F
	1095
	<hr/>
	3345 ^F

Prix d'achat de 3 lapins
blancs est

$$365^F \times 3 = 1095^F$$

Prix d'achat de 5 lapins noirs est

$$450^F \times 5 = 2250^F$$

Il doit payer tout

$$1095^F + 2250 = 3345^F$$

B. Bien
10



Mohamed assou: Mardi 26 Novembre 1963
N° 1076

Grammaire

Je regarde l'orthographe des verbes et je donne leur des sujet.

Bien
8

Driss laboure le champ. Mohammed et Fouad partagent le gâteau. Elles passent rapidement. Tu fermes la porte. Ils déjeuneront. Nous épluchons des légumes. Je dormirai jusqu'au déjeuner. Vous tirez le drap et vous bordez le lit.

L'houcine B. Mohamed Mercredi 27 Novembre 1963
N° ~~19~~ 1300

Problème

opérations

$$\begin{array}{r} 140 \\ + 37 \\ \hline 177 \\ 420 \\ \hline 597 \end{array}$$

Solution

Prix du 1^{er} coupon
 $37 \text{ m} \times 140 \text{ f} = 5180 \text{ f}$

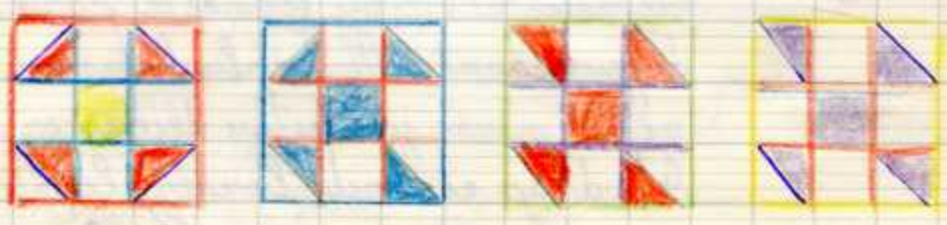
E. Bien
10

440	740
+ 108	+ 95
<hr/>	
548	835
+ 440	+ 1260
<hr/>	
988	2095
+ 15120F	+ 13300F
<hr/>	
	15120F
	+ 5180F
<hr/>	
	33600

Prix du 2^e coupon
 $440F \times 108 = 15120F$
 Prix du 3^e coupon
 $440F \times 95 = 13300F$
 Prix total
 $5180F + 15120F + 13300F = 33600F$
Réponse: 33600F

Dessin

Vu



Mhamed
boaya
no 1207

jeudi 28 Novembre 1963

Dictée
 La petite ménagère

2 hautes
 chambres
 balais

Marguerite balais les chambres.
 elle essuie les meubles, brosse
 les vêtements, habille le petit



Bien
7

rière. Elle épluche ensuite les légumes et prépare le repas. Sur la table brillent les assiettes bien nettes. Papa rentre: "oh! quelle gentille petite ménagère!"

Bouhallouso

Bouali Bouhallouso
N° 963

~~Bouhallouso~~ samedi 30 Novembre 1963

calcul

je fais les opérations suivantes:

$$\begin{aligned}
 287 \text{ m} \times 190 &= 54530 \text{ m} \\
 309 \text{ m} \times 208 &= 64272 \text{ m} \\
 1200 \text{ m} \times 170 &= 204000 \text{ m}
 \end{aligned}$$

B. Bien
10

$ \begin{array}{r} 287 \\ \times 190 \\ \hline 2583 \\ 287 \\ \hline 54530 \text{ m} \end{array} $	$ \begin{array}{r} 309 \\ \times 208 \\ \hline 2472 \\ 618 \\ \hline 64272 \text{ m} \end{array} $	$ \begin{array}{r} 1200 \\ 170 \\ \hline 8400 \\ 120 \\ \hline 204000 \text{ m} \end{array} $
--	--	---



Hziy jiji
N°1358

Lundi 2 décembre 1963

Orthographe

Tout les noms féminins terminent par le son "eur" s'écrivent sans e final. Ex la fleur, la chaleur, une vapeur. exception en haut, la demeure.

Mots à retenir

Vu

le cœur	la sœur
ailleurs	plusieurs
le bonheur	le malheur

Ali Ben Mohamed Mardi 3 Décembre 1963

Driss Nassour

N°1029

Exercice Système métrique

Bien
8

1 ^{er} En gr : 1,4 kg = 1400gr	15,06 kg = 15060gr
2 ^{es} En kg : 405 g = 0,405 kg	49 dag = 0,49 kg



*vu
Bmtrf*

$2626085 \text{ mg} : 5 \text{ dag} = 520000 \text{ mg} \quad 48,9 \text{ cg} = 489 \text{ mg}$

Mohamed ougha: Mercredi 4 Decembre 1963

N° 1211

Calcul

y'effectue les operations suivantes :

$2626085 \text{ F} : 3 = 875361 \text{ F}$

$187646 \text{ F} : 5 = 37529 \text{ F}$

$2626085 \text{ F} : 7 = 375155 \text{ F}$

A Bien
6

2626085		3
08		8294
28		
18		
0		

187646		5
37		187645
26		37529
146		
71		

2626085		
52		375155
36		
10		
38		
35		
0		



Mohamed
Ibrahim.
N° 1303

Jeudi 5 décembre 1963

Dictée

*
Mon burnous.

Hautes

Mme
le

*
J'ai un burnous, un beau burnous blanc.
ma mère a filé la laine de nos moutons.
Elle l'a tissée; puis la tailleur a
taille et cousu mon burnous. Il est
long. Il descend jusqu'à mes pieds.
Il est ample. Il m'enveloppe
complètement. Il est bien joli.

Bien
7

Mohamed
boubeher
N° 1160

Mercredi 11 Décembre 1963

calcul

z'effectue les opérations suivantes

B. Bien
10

4 187^F : 74 = 56^F
3 508^F : 64 = 56^F
9 806 : 34 = 288^F



6	187	74	3508	64	9806	34
	687	56	308	54	300	288
	43		52		886	
					10	

Mohamed
 Bouali
 Kabli
 n°: 1136

jeudi 18 Décembre 1963

Dictée

Mes souliers neufs
 Mes souliers sont brillants. Le
 dessus n'a pas un pli. La
 semelle et le talon luisent.
 Les contreforts sont rigides, mais
 le bout est carré, bien à la
 mode. Mes souliers ^{ont} très jolie.
 beaux.

Bien
 9

Conjugaison

je mets les verbes au passé composé.

j'ai rougi de colère. Vous avez gardé le
 troupeau. Elle a vendu des neufs. Tu as
décoré la classe. Ils ont blanchi les murs.

Bien
 9



Nous avons rendu la monnaie.

Chami
rendoure
N° 1032
Lundi 16 Décembre 1963

Calcul

g'effectue les operations suivantes

$$37000^F : 460 = 80$$

$$119000^F : 700 = 170$$

$$125376^F : 96 = 1306$$

E. Bien

10

37000	460	119000	700	125376	96
020	80	690	170	293576	1306
				00	

Glazy
Michamed
N° 1416
Mercredi 18 Décembre 1963

Calcul

g'effectue les operations suivantes :

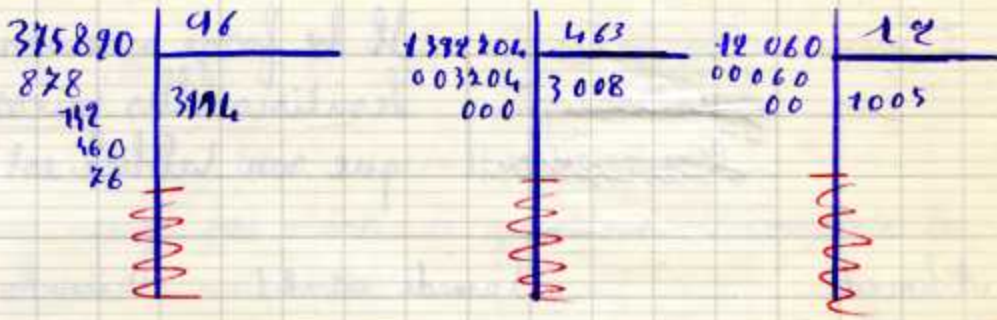
$$375820 : 96 = 3916$$

$$1392706 : 463 = 3008$$

$$12060 : 12 = 1005$$

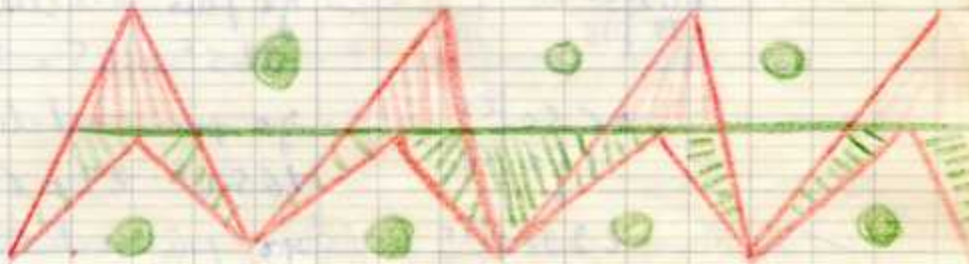
E. Bien

10



Dessin

Vu



Abdallah
 Meouloud
 N° 1064

jeudi 19 Décembre 1963

5 fautes

longues

Dictée

Le forgeron

Le forgeron active son feu avec un gros soufflet de forge. Il retire le fer du feu avec ses longues tenailles. Il le pose sur l'enclume



tr Bien
6

étincelles
jaillissent
Heureusement

Il le forge avec son lourd marteau
Les étincelles jaillissent. heureusement
que son tablier est en cuir épais.

Ahmed
B-outchich
N° 1182

Samedi 21 Décembre 1963

Problème

Opérations	Solution
$\begin{array}{r} 825 \overline{) 825} \\ 075 \overline{) 33} \\ 00 \end{array}$	^{1^{er} fois} Je puis acheter de timbres $825 \text{ F} : 25 = 33 \text{ timbres}$
$\begin{array}{r} 1650 \overline{) 1650} \\ 150 \overline{) 66} \\ 0 \end{array}$	^{2^e fois} Je puis acheter de timbres $1650 \text{ F} : 25 = 66 \text{ timbres}$
$\begin{array}{r} 29960 \overline{) 29960} \\ 049 \overline{) 1198} \\ 246 \\ 240 \\ 10 \end{array}$	^{3^e fois} Je puis acheter de timbres $29960 \text{ F} : 25 = 1198 \text{ timbres}$ Réponse 1198 €

tr Bien
8

Mohamed
rujel
N° 1151

Lundi 23 Décembre 1963

Dictée

Le potier
Du matin au soir, dans le grand
atelier, un jeune enfant pétrit



avec les pieds une orgie gluante.
 Assis sur une natte un vieillard
 des cordes une coupe de terre rose.
 Il dessine un poison, un oiseau
 léger, une fleur inclinée. Un
 étolilion sarcte; un touriste
 regarde.

Brieux
 7

Calcul

je fais les opérations suivantes :

$$93530 : 345 = 271$$

$$16698 : 726 = 23$$

Brieux
 10

$$974848 : 723 = 1348$$

$\begin{array}{r} 93530 \\ 2451 \\ 0380 \\ 035 \end{array}$	$\begin{array}{r} 345 \\ 271 \end{array}$	$\begin{array}{r} 16698 \\ 2178 \\ 000 \end{array}$	$\begin{array}{r} 726 \\ 23 \end{array}$	$\begin{array}{r} 974848 \\ 2518 \\ 3494 \\ 6088 \\ 244 \end{array}$	$\begin{array}{r} 723 \\ 1348 \end{array}$
---	---	---	--	--	--

Lundi 6 janvier 1964

Moulary
 Lahsen Kambri
 N° 1168

Dictée
 Le jour de lang



3 fautes

l'an
cadeaux

C'est le jour de long. René et Cathrine ont acheté des cadeaux pour leurs parents.

Parable
5

souhaite

Papa! Maman! je vous souhaite une bonne année. Voici pour vous.

Oh! la belle gravate! Oh! la belle écharpe. écharpe

Lahcen
Bergadi
N: 1274

Mardi 7 janvier 1964

Problème

Operation

1500 m	6250
+ 2750	x 3
+ 1200	18750
+ 300	x 31
+ 500	18750
= 6250 m	56250
	581250

Bien
8

Solution

La distance de ABCDEA est :
 $1500\text{ m} + 2750\text{ m} + 1200\text{ m} + 300\text{ m} + 500\text{ m} = 6250$

La distance de 3 fois est :
 $6250 \times 3 = 18750\text{ m}$

La distance de 31 jours est :
 $18750\text{ m} \times 31 = 581250\text{ m}$

Réponse : 581250 m

El ghial Benasous
N: 1105

Mercredi 8 janvier 1964

Calcul
je complète la facture suivante :

B. Bien
10
—

78 kg de sucre à 0,75 DH le kg	58,50	DH
125 kg de café à 5,15 DH le kg	643,75	DH
116 kg de thé à 11,85 DH le kg	223,10	DH
total	925,35	DH

Dessin

Yu
—



El Haouss Abderrahmane
N°: 1055

jeudi 9 janvier 1964

Dictée



Amal

4 fautes

cet

arracher
faire

Medioce

Tu

cet

Qui est ce que tu fait c'est après midi? demande Pierre.

- je vais arracher les vieux pèchers pour faire la place à des nouveaux qu'on plantera au printemps.

Tu veux venir avec moi?

- je ne peux pas.

- Tu a des devoirs affaire?

- Non, mais: je dois retrouver les copains c'est après midi.

essai cherqui

Samedi

11

janvier

1964

Calcul

y'effectue les multiplications suivantes:

$$1954 \times 0.0891 = 174,9074$$

$$56.789 \times 21.375 = 1213,864875$$



1954	56,789
X 0.0891	X 21,375
<hr/>	<hr/>
1954	283965
17586	337523
15638	170367
<hr/>	<hr/>
176910-14	56789
	113578
	<hr/>
	1213,866875

À Bien
6

Lundi 13 janvier 1964

Dictée

2 fautes

À Bien
7

soigner
grognier

La montagne. La vigne. Ali
se baigne. Voici une ligne droite.
Le teigneux ne veut pas se soignée
Mise le chien grognier. Demain
nous irons à la montagne pour
voir la vigne.

Mardi 14 janvier 1964

Systeme métrique



$$4 \text{ poids d'un double kg} = 8 \text{ kg}$$

$$6 \text{ poids d'un demi-kg} = 300 \text{ dag}$$

Bien
9

$$5 \text{ poids d'un double kg} = 100 \text{ dag}$$

$$20 \text{ poids d'un demi kg} = \underline{100} \text{ kg } 10 \text{ kg}$$

jeudi 16 janvier 1964

calcul

j'effectue les opérations suivantes en intervertissant les facteurs s'il y'a a avantage.

Mohamed
Hami
N° 1258

$$785 \times 0,8 = 628,0$$

$$1,4689 \times 87 = 127,7943$$

$$89 \times 1,432 = 127,448$$

Bien
9

$$\begin{array}{r} 785 \\ \times 0,8 \\ \hline 628,0 \end{array}$$

$$\begin{array}{r} 14689 \\ \times 87 \\ \hline 102823 \\ 117512 \\ \hline 1277943 \end{array}$$

$$\begin{array}{r} 1,432 \\ \times 89 \\ \hline 12888 \\ 12656 \\ \hline 127448 \end{array}$$



Dictée

Ahmed
Layachi

2 fautes:

Bien
7

Pilou est un jeune chien noir, aux longues oreilles pendantes. Il est assis sur le trottoir, la tête levée. Il attend son petit ami Bernard. Le directeur siffle deux coups longs: Pilou se dresse sur ses quatre pattes.

— Pendant que tu travailles nous pouvons jouer avec ton chien?

— Oui, vous pouvez jouer avec lui, à condition de rester sur la plage.

Calcul

Je complète la table au suivant

grande base	petite base	somme des 2 bases	hauteur	Surface
64 cm	26 cm	80 cm	30 cm	1200 cm ²
105 dm	48 dm	183 dm	32 dm	2928 dm ²
30 m	22 m	52 m	15 m	364 m ²

Bien
8



Ali Zrai
n°: 1377



Lameci 7 Mars 1964

Calcul

Les fractions

Le triangle équilatéral est l'entier ou l'unité



Surface de la partie hachurée: $\frac{2}{6}$
Moitié de cette surface: $\frac{1}{6}$
Partie hachurée + triangle blanc: $\frac{3}{6}$ ou

A Bien
7



Le rectangle est l'entier

Surface du triangle hachuré: $\frac{1}{6}$
Surface du trapèze: $\frac{5}{6}$



Mohamed L.
Dahmen.
No.: 1303

Lundi 9 Mars 1964

Dictée.
Quel métier choisir.

Poum avait voulu être empereur, comme ça, tout de suite... Après, pâtissier: confectionner de délicieux gâteaux et les manger du matin au soir.

Aujourd'hui, ça change.

- Poum aimerait-tu être professeur?

- Ah! nom! pour ça nom! Faire répéter la table de multiplication... un supplice.

- Poum que dirais-tu si tu devenais médecin?

Problème

Opérations

Solution

Les $15/2$ vallées est:

La surface totale du champs est:



$$\begin{array}{r}
 900 \\
 \times 24 \\
 \hline
 36 \\
 180 \\
 \hline
 21600 \\
 900 \\
 \times 24 \\
 \hline
 3600 \\
 18000 \\
 \hline
 21600 \quad 23 \\
 090 \quad \hline
 210 \\
 03 \\
 \hline
 \end{array}$$

faux
0

$$\begin{array}{l}
 900 \text{ m}^2 \times 24 = 21600 \text{ m}^2 \\
 15 \text{ ha } 5/24 \text{ valent} \\
 \text{Surface du champ:} \\
 900 \text{ m}^2 \times 24 = 21600 \text{ m}^2 \\
 121405 \times 5 = 300 \\
 \text{La surface totale est:} \\
 900 \text{ m}^2 \times 24 = 21600 \text{ m}^2 \\
 121405 \times 4 = 485620 \text{ m}^2 \\
 \text{Surface totale de ce même} \\
 \text{champ.} \\
 900 \text{ m}^2 \times 24 = 21600 \text{ m}^2 \\
 23 \times 21600 = 496800 \text{ m}^2 \\
 \text{Réponse: } \underline{939 \text{ m}^2}
 \end{array}$$

Roumid
Mohamed
N° 1032

Mardi 10 Mars 1964

Systeme métrique

je Complete
2 ha 5 a = 20500 m²



$$1 \text{ ha } 34 \text{ ca} = \overset{10034}{13400} \text{ m}^2$$

Passable

5

$$7354 \text{ a} = 7354 \text{ ha}$$

$$213475 \text{ m}^2 = 21,3475 \text{ ha}$$

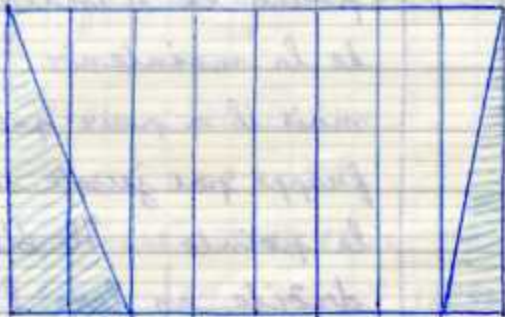
Lahcen

Mercredi 11 Mars 1964

Bergadi

N° 1276

Calcul



Le rectangle est l'entier (unité)

Surface

Abou

7

1, de chaque triangle = $\frac{1}{16}$ $\frac{2}{16}$

2, du trapèze = $\frac{13}{16}$

3, du trapèze + le grand triangle = $\frac{15}{16}$

4, du trapèze + le petit triangle = $\frac{14}{16}$

Abraham

reuil

N° 1151

jeudi 12 Mars 1964



o. faute

Bien

9

Dictée

Les petits ouvriers

La bretelle est cassée pour
dovier plus facilement le
brancard neuf, les enfants
ont couché la bretelle sur la
côté.

⁹
~~foris~~ Farid tient la pointe de
la main gauche entre le
pouce et l'index. Il a soin
de la maintenir bien droite,
mais il a peur que Fouad ne
frappe pas juste sur la tête de
la pointe. Il étend la main
droite en lève l'air comme
pour dire: « Arrête, fais attention »

Mohamed
Achebi
N° 1225

Lundi 16 Mars 1964

Calcul

Je range par ordre de grandeur croissante
les fractions suivantes :



$$\frac{7}{20} \quad \frac{3}{20} \quad \frac{14}{20} \quad \frac{41}{20} \quad \frac{3}{20} \quad \frac{18}{20}$$

$$3/20, 7/20, 9/20, 14/20, 11/20, 41/20$$

P. bien
10

je range par ordre de grandeur décroissante les fractions suivantes :

$$\frac{8}{7}, \frac{15}{7}, \frac{3}{7}, \frac{5}{7}, \frac{9}{7}, \frac{23}{7}, \frac{2}{7}$$

$$23/7, 15/7, 9/7, 8/7, 5/7, 3/7, 2/7$$

Ydidou
Mohamed

Mercredi 18 Mars 1964

N° 1074

Calcul

1) je range par ordre de grandeur croissante les fractions suivantes :

$$2/3, 7/8 \text{ et } 5/9$$

2	=	$\frac{2 \times 8 \times 9}{3 \times 8 \times 9}$	=	$\frac{144}{216}$	$\frac{120}{216}$	$\frac{144}{216}$
3						
4	=	$\frac{4 \times 9 \times 3}{8 \times 9 \times 3}$	=	$\frac{189}{216}$	$\frac{189}{216}$	
8						
5	=	$\frac{5 \times 8 \times 3}{9 \times 8 \times 3}$	=	$\frac{120}{216}$		
9						



2) je range par ordre de grandeur décroissante
les fractions suivantes: $\frac{3}{4}$, $\frac{2}{7}$ et $\frac{1}{3}$

Bien
9

$\frac{3}{4} = \frac{3 \times 7 \times 3}{4 \times 7 \times 3} = \frac{63}{84}$	$\frac{63}{84}$
$\frac{2}{7} = \frac{2 \times 4 \times 3}{7 \times 4 \times 3} = \frac{24}{84}$	$\frac{24}{84}$
$\frac{1}{3} = \frac{1 \times 7 \times 4}{3 \times 7 \times 4} = \frac{28}{84}$	$\frac{28}{84}$

Mohamed Bouleker jeudi 19 Mars 1964
N° 1160

Dictée
Le bûcheron

5 fautes

Médiocre
2

entend
Laïesse

Le bûcheron va à la forêt
pour abattre un arbre. Le
jour là il donne le premier
coup de hache. Il entend
une voix:
- Lasse-moi en paix ^{me} va tu
rien à me demander?
- le vieux bûcheron répond:



Mu Bant

couscous
remplit

donne-moi quelque chose a
manger et je te resserai tranquille
-Voici un plat. Si tu voulais
manger, tu n'avais qu'à dire « sera
a quoi serves les plat » Et le
plat se ranplis de couscousses

Lundi 23 Mars 1964

Mohamed
ben Driss
Haddouga z' effective
P. 1211

Calcul

10) $\frac{2}{5} + \frac{1}{5} + \frac{4}{5} = 1 \times \frac{2}{5}$

20) $\frac{3}{4} + \frac{4}{5} = \frac{32}{20} \quad \frac{11}{20}$

30) $\frac{5}{8} - \frac{1}{8} = \frac{16}{64} \quad \frac{1}{4}$

40) $\frac{3}{4} - \frac{1}{3} = \frac{5}{12}$



Mardi 24 Mars 1964

Mohamed

Grammaire

ami

je fais accorder les noms avec les participes passés

N° 1258

je ai mangé une pomme

la pomme que j'ai mangé

je ai labouré mes jardins

mes jardins, je les ai labourés

tu as cassé des planches.

Voilà les planches qu'il a cassés

Mal écrit

Mercredi 25 mars 1964

Problème

Solution

Tour d'une face est

$$280 \text{ m} + 220 \text{ m} \times 2 =$$

La vitesse par minute est

$$1000 : 8 =$$

vitesse par heure est

$$125 \text{ m} \times 60 =$$

Resultats

Operation

$$280 \quad 500$$

$$+ 220 \times 2$$

$$= 500 = 1000$$

$$125 \text{ m}$$

$$1000 / 8$$

$$20 / 725$$

$$425$$

$$\times 60$$

$$7500 \text{ m}$$

$$7500$$

At Bien

7

Hamid Ben mohammed

Lundi 6 Avril 1964

Les nombres complexes

Ahmed Boutchirch

N° 1188

1) je converti en jours :

$$552 \text{ h} = 23 \text{ j} \quad 1200 \text{ h} = 50 \text{ j}$$

2) je transforme en heures et minutes :

$$686 \text{ mn} = 11 \text{ h } 26 \text{ mn}$$

$$5272 \text{ mn} = 87 \text{ h } 52 \text{ mn}$$

Bien

9

3) je converti en secondes :

$$12 \text{ h } 15 \text{ mn } 35 \text{ s} = 44135 \text{ s}$$

$$4 \text{ h } 24 \text{ mn } 36 \text{ s} = 15876 \text{ s}$$

Chami Zandouzi Mardi 7 Avril 1964

N° 1046

Grammaire

j'ecris correcteme les participes passés des verbes
mais entre parenthèses :

Bien

8

Les vitrines est garnie de jouets. Les passants sont
attirés par la disposition des jouets. Les fleurs sont



fanées dans ma chambre. Auprésentemps les branches
sont reverdis Les tables de notre classe ne sont pas
pas cassées

G R a z i
Mahamed
N° 1996

Mercredi 8 Avril 1966

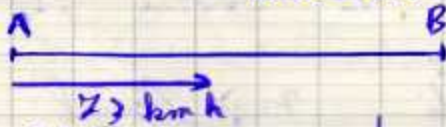
Calcul

Je complete le tableau suivant :

86 km/h	temps en h	1	3	5	13	16
	distance en km	86	258	430	1098	1366

Bien
8

Probleme



Solutions

Le temps en h est

$$13 - 5 =$$

La distance en km

$$23 \times 8 =$$

Reponse:

Resultats

$$8 \text{ h}$$

$$584 \text{ km}$$

$$584 \text{ km}$$

Operation

$$\begin{array}{r} 13 \\ - 5 \\ \hline 8 \end{array} \quad \begin{array}{r} 23 \\ \times 8 \\ \hline 584 \end{array}$$

Bien
8



Mohamed Bouali
ben el-kabli
N° 1136

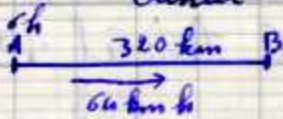
jeudi 9 Avril 1964

Dictée

Le printemps
Le printemps était venu. Les vergers
fleurissaient, d'abord lesabricotiers et
les pruniers ouvrirent leurs fleurs
petites blanches et roses. Puis la floraison
des pêchers, tout à coup, vint si
abondante que les arbres semblaient
couverts d'une neige rose. Les pommiers,
les poiriers et les cerisiers fleurirent
à l'heure tourée.

Hamou
chouiraf
1394

jeudi 13 Avril 1964



Problème

Solution

Le temps en heures est

$320 \text{ km} : 64 = 5 \text{ h}$

La distance en km h

$6 \text{ h} + 5 \text{ h} = 11 \text{ h}$

Résultats

5 h

11 h

Opérations

$$\begin{array}{r} 320 \overline{) 64} \\ \underline{00} \\ 64 \\ \underline{64} \\ 0 \end{array}$$

$$\begin{array}{r} 6 \\ + 5 \\ \hline 11 \end{array}$$

Bien
9



Mercredi 15 Avril 1964

Calcul : Echelles - Plans

je complète :

Hadar
Mhamed

Echelle	longueur sur le plan	longueur réelle
1/50	45 cm	22,50 m
1/250	0,25	62,50 m
1/500	24 cm	1,5 km

Vu

Mohamed
Mentag
No 1088

jeudi 16 Avril 1964

Conjugaison

je mets les verbes entre parenthèses au présent du subjonctif.

Avancez pas avant ~~qu'on~~ qu'il vous le



Pinhe
 dire
 direz. Qu'en le veille ou non il faut
 qu'il observe les lois, je l'ai vu passer et
 je doute fort qu'il arrive à beure. Il faut
 que vous construire une maison.

EL houcine Mohamed : Lundi 20 Avril 1964
 Haman

Calcul

je calcule le montant d'un bénéfice de :

12 %	sur	400 F	=	48 F
24 %	sur	550 F	=	132 F
18 %	sur	1600 F	=	288 F
7 %	sur	6200 F	=	434 F
26 %	sur	7800 F	=	1872 F
4,5 %	sur	5240 F	=	235,80 F
15 %	sur	45 F	=	6,75 F
20 %	sur	8 F	=	1,6 F

Bien
8

Sahsen ben Lundi 27 avril 1964

bonazza
W

une prune



Tanable
5

qui sera la dernière pierre de sa maison. D'autres cherchent un emplacement au sauliver de la grange. Laissons les entrer, faisons place à cette activité.

Abdelbajez Lundi 4 Mai 1964

Problème

Solution	Résultats	opération
Le montant de la remise est:	67,68	$7,52$
$7,52 \times 9 =$	<u>1,48</u>	$7,52 - 2,148$
La somme que j'ai payé est:	68,16	$7,52$ (52)
$7,52 - 1,48 =$	<u>750,52</u>	
	Repose 750,52	

faux

Abderrahmane Mardi 5 Mai 1964
El Hamma
N° 1055
Grammaire



analyse les mots soulignés :

Médiane

4

Boussadia : un nom propre masculin singulier

prend : un verbe prend le 3^e groupe 3^e du singulier

train : nom commun

Il : sujet du verbe ~~prendre~~ est.

est : un verbe être

ridicule : attribut attribut du sujet.

Lhoucine
Bouali
12/12

Mercredi 6 Mois 1964

Problème

A bien
7

Solution	Résultats	Opérations
Le bénéfice ^{sur} des sandales _{en francs} est :		15,20 28
15,20 F x 28 =	425,60 F	425,60
Le bénéfice <u>des</u> souliers est :		26,40 28
26,40 F x 28 =	739,20 F	21040 5280
Le bénéfice <u>des</u> brodequin est :		738,40
28,50 F x 28 =	798,00 F	



Le prix de vente
des sandales est:

$$1520F + 425,60F =$$

Le prix de vente
des souliers est:

$$2640F + 739,40F =$$

Le prix de vente
du brodequins est:

$$2850F + 798,00F =$$

4964,00F

$$57760F$$

$$3379,40F$$

$$108300F$$

1520F

425,60

57760F

2640F

739,40

3379,40

2850

798,00

108300

113648F

jeudi

7

Mars

4964

Mhamed
Rahmoun
N° 1204

Dictée
Au cirque

La représentation commence. Voici
les acrobates, les chevaux, les lions,
les tigres... Monsieur Amar vient saluer
Boussadia la pp pelle:
- Monsieur Amar je veux travailler
avec toi.

Tassalle
5

Pippelle



2 fautes

qu'on

- Et si un tigre le mange?
- Non, c'est mon camarade il me connaît bien!

Boussadia va dans l'acage. Il chante et danse. Mais au bout d'une minute, il se sent quand le tigre par la queue. C'est un tigre! Boussadia ouvre la porte et se sauve.

Abdallah
si Ali
N° 1064

Lundi 11 Mai 1964

Calcul

Echelle	longueur sur le plan	longueur réelle
1/5000	6,2 cm	<u>31 000</u> cm
1/80000	<u>5</u> cm	4 km
1/200 000	3,6 cm	7,200 km

To. Bien
6



Abrahamed
mselli
1456

elbardi

12

mai 1964

Calcul

le calcul l'intérêt annuel de

Solution	Résultats	opérations
l'intérêt annuel est		3500 3750
$3500^F \times 4 =$	14000^F	$\times 4 \times 6$
l'intérêt annuel est		<u>14000 22500</u>
$3750^F \times 6 =$	22500^F	566
l'intérêt annuel est		$\times 3,5$
$566^F \times 3,5 =$	$1971,0^F$	<u>2430</u>
réponse =	1971^F	<u>1636</u>
		<u>1971,0</u>

Bien
9

Muhammed
hachidougba

Lamadi

16

Mai

1964

Problème

Solution	Résultats	Opération
Le montant de $\frac{3}{5}$ est		
$\frac{450,000^F \times 3}{5} =$	$270,000^F$	$450\ 000 \mid 5$
		<u>90000</u>
		<u>2700000^F</u>
Le montant annuel est		



270 000 F placé de 6%		270 000
270 000 F x 6 =	16200 F	<u>6</u>
le montant de $\frac{2}{5}$ est		162000
<u>450000 F x 2</u>	1725000 F	<u>2700</u>
5		23400 F
L'intérêt annuel est :		
1725000 x 4 =	69000 F	
Montant total est :		
16200 F + 2700 F =	23400 F	

Bouhallous
Bouali
N° 963
1 faute

Lundi 18 Mai 1964

Dictée
La gerbe de blé

Salut à la gerbe! ... Le beau froment! La récompense du laboureur. Voilà l'or du paysan, voilà le pain du riche et du pauvre!
Gerbe de blé, si tu pouvais parler, si tu pouvais dire

Bien
8



combien il a fallu de peines pour
ceux qui travaillent. On travaille
de cinq heures du matin jusqu'à
huit heures du soir pour obtenir
à titre de récompense une gerbe de blé

à titre

Mardi 19 Mai 1964

Moukary
Lahsen
Kandri
N° 1168

Grammaire

q'indique le sens des compléments:

miels: C'est un complément d'objet direct

au printemps: C'est un complément de temps

pendant la nuit: C'est un complément de temps

dans les bois: C'est un complément de lieu

Au moment des semailles: C'est un complément de temps

grain: C'est complément d'objet direct

À l'heure ou le soleil: C'est un complément de temps

chants: C'est un complément d'objet direct

Bien
8

Tsou Ben Ahmed Morselli 20 Mai 1964

Cherqui

Calcul



Je complète la facture suivante :

4 douzaines d'assiettes à 1,50 DH pièce	72 DH
2 1/2 douzaines de verres à 4,50 DH les 6	22,5 DH
36 tasses à 5 DH le douzaines	15 DH

Bien
7

total	109,5 DH
transport	2,5 DH
Bénéfice: 25% d.P.R.	28 DH

Price de vente	<u>139,5 DH</u>
	140 DH

Mohamed Ben
Dahmen messoûd

jeudi 21 Mai 1964

o faute

B. Bien
10

Dictée
Les roseaux

Pierre coupait des roseaux. De la main gauche, il empoignait trois ou quatre tiges à la fois, puis d'un coup sec et vigoureux de la main droite, il les coupait en biseau.



Parfois il se relevait et avec une pierre qu'il portait à sa ceinture, il aiguisait sa faucille, comme font les faucheurs, l'été à l'époque de la moisson.

lamlizi
stehmed

Lundi 25 Mai 1964

Problème.

Solution

Le taux est :

Bien
8

$$2000 : 45 = 4,4\%$$

Les 3/10 est

$$45000 \times 3 =$$

135,00

Le taux de la 2^e est

$$1200 : 135 = 8,8\%$$

Résultats

Opérations

$$\begin{array}{r|l} 2000 & 45 \\ \hline 200 & 4,4 \\ 00 & \end{array}$$

$$\begin{array}{r|l} 45000 & \\ \hline 050 & 1350 \\ 000 & \times 3 \\ \hline & 135,00 \end{array}$$

Abi zrai

Mercredi 27 Mai 1964



capital	taux	temps	intérêts
225 900 F	4%	3 ans	27108 F
950 000 F	2,5%	5 ans	118750 23750 F
360 000 F	6%	3½ ans	25600 86400 F

Parable
5

jeudi 28 Mai 1964

Mohamed Ben
Brahim; N°/ : 1303

Dictée
La ville

o fautes

Bien
9

C'est pour la première fois que Farid vient à la ville. Il marche à côté de sa mère et ouvre de grands yeux. Il regarde curieusement autour de lui. Il voit de larges rues bordées de hotels hotels maisons, des automobiles passent rapides et

nombreuses. des piétons se pressent sur
les trottoirs, d'autres admirent les étalages
des magasins.

Questions:

- 1) Sur une courte rue un automobile ~~écrase~~ écrase un piéton.
2) C'était pour la première fois que Saïd venait à
la ville. Il marchait à côté de sa mère et ouvrait
de grands yeux. Il regardait curieusement
autour de lui.

Bien

3) il : pronom personnel 3^{ème} personne du singulier
Sujet du verbe marche.

marche: verbe marcher 1^{er} groupe mode indicatif
temps présent 3^{ème} personne du singulier.

à côté de sa maman: Complément de lieu du
verbe marche.

Lahsem el
Bengadis
N° 1274

Samedi 30 Mai 1964

Profilen Probleme



Solution	Résultats	Operation
Les intérêts annuelle <u>est</u> sont		3250+ 46250+
$3250+ \times 5 =$	46.250+	$\times 5 \quad \times 3$
les intérêts pendant 3 ans <u>sont</u>		$46250+ = 138750$
$46250+ \times 3 =$	138750+	925000+
Il aura à payer total ^{total est} la somme		+ 138750+
$925000+ + 138750+ =$	1063750+	1063750

Bien
8

Mohamed
houssine : N° 1032

Lundi 1^{er} juin 1964

Dictée
La forêt

4 fantes
se promenaient

C'est au mois de mai qu'il fait bon se promener dans la forêt. Les arbres se parent de feuilles d'un vert tendre. Voici le chêne qui couronné de ses rameaux puissants un large escapade; Au ^{bord} du ruisseau des pleupliers se lancent dans le ciel.

Passable
5

espace
ruisseau
s'élançant

Le sol de la forêt se couvre de mille fleurs aux couleurs variées.

Tout les oiseaux construisent leurs

birds. Leurs chants sont variés et troublent le silence de la forêt.

questions

1) je vois dans la forêt les arbres de chênes de sapins et de platanes.

2) j'ajoute un verbe et des compléments.

Bien

8

Le peuplier pousse dans la forêt

Dans la forêt il y a les arbres

Le bûcheron coupe le bois dans la forêt

Achabi
Ahmed
N°1285

Mardi 2 juin 1964

Système métrique

j'effectue les opérations suivantes en prenant pour unité le litre :

$$75 \text{ dl } 3 \text{ cl} + 4 \text{ dal } 2 \text{ l} = 49,53 \text{ l}$$



À Bien
6

$$45 \text{ dl} + 7 \text{ cl} + 12 \text{ l} + 5 \text{ cl} = 16,63 \text{ l}$$

$$4 \text{ hl } 9 \text{ l } 35 \text{ cl} - 10 \text{ dal } 9 \text{ l} = 220,35 \text{ l}$$

$$3 \text{ hl } 5 \text{ l } 6 \text{ cl} \times 45 = 256,05 \text{ l} \quad 137-27,20$$

Lamechi 6 juin 1964

AHMED
LAMLIJI
N° 1046

: Calcul :

Solutions

Le prix de 1250 m^2 est

$$1250 \text{ m}^2 \times 3 = 3750 \text{ m}^2$$

Le prix de $2 \frac{5}{8} \text{ ha}$ est

$$2,58 \text{ ha} \times 3 = 7,74 \text{ ha}$$

Le prix de $32 \frac{1}{2} \text{ a}$ est

$$32,5 \times 3 = 97,5 \text{ a}$$

la surface totale du terrain

de est

$$3750 \text{ m}^2 + 97,5 \text{ a} + 7,74 \text{ ha} = 3855,24$$

Résultats

3750 m^2

$7,74 \text{ ha}$

$97,5 \text{ a}$

$3855,24$

Opérations

$$\begin{array}{r} 1250 \\ \times 3 \\ \hline 3750 \end{array}$$

$$\begin{array}{r} 3750 \\ \times 3 \\ \hline 11250 \end{array}$$

$$\begin{array}{r} 3750 \\ \times 3 \\ \hline 11250 \end{array}$$

$$\begin{array}{r} 3750 \\ \times 3 \\ \hline 11250 \end{array}$$

$$\begin{array}{r} 2,58 \\ \times 3 \\ \hline 7,74 \end{array}$$

$$\begin{array}{r} 2,58 \\ \times 3 \\ \hline 7,74 \end{array}$$

$$\begin{array}{r} 32,5 \\ \times 3 \\ \hline 97,5 \end{array}$$

$$\begin{array}{r} 3750 \\ + 11250 \\ + 11250 \\ + 11250 \\ \hline 38550 \end{array}$$

$$\begin{array}{r} 3750 \\ + 11250 \\ + 11250 \\ + 11250 \\ \hline 38550 \end{array}$$

Passable
5

Lundi 8 juin 1964

7 fautes

Dictée

Les voyages

l'arrivée
d'attente

Une cloche qui sonne annonce la rivée de ~~m~~ notre train. Les voyageurs quittent la salle d'attente et se rendent sur le quai. Les employés sont à leur poste. L'un d'eux roule une petite voiture chargée de colis, et de bagages. Un em-ployé de poste apporte des sacs remplis de lettres.

Médiocre

3

colis

Bientôt la locomotive apparaît au loin. Le bruit augmente. Le train roule avec une rapidité, et en quelques instants il entre en gare.

instants



Ali Zrai
No: 1377

Mercredi 10 juin 1964

Système métrique

Après avoir converti les nombres en dm^3 j'effectue les opérations suivantes:

$$3 m^3 - 450 dm^3 = 2550 dm^3$$

$$18 m^2 - 1250 dm^2 = 16750 dm^2$$

$$53000 cm^2 + 360 m^3 = 360053 dm^3$$

$$746 cm^3 \times 136 = 101456 dm^3$$

jeudi 11 juin 1964

Lahsen Bengadi

Dictée.

La pêche à la ligne

6 fautes

voilée
l'argès

La pêche était sa vie on le voyait assis sur son panier d'osier. A la place qu'il détenait jalousement des bobes ~~voitai~~ voitait de fine brume jusqu'aux ~~gros~~ soirs ont ~~ampropan~~

